



SECRETARIA  
DO DESENVOLVIMENTO  
ECONÔMICO - SDE



## **PROJETO BÁSICO DE ENGENHARIA**

**ILUMINAÇÃO DA AV. MANOEL LAGES REBELO, ZONA URBANA DO  
MUNICÍPIO DE MORRO DO CHAPEU DO PIAUÍ - PI**

**MORRO DO CHAPEU DO PIAUÍ - PIAUÍ**

**JULHO DE 2025**



SECRETARIA  
DO DESENVOLVIMENTO  
ECONÔMICO - SDE



**OBJETO DA CONTRATAÇÃO: ILUMINAÇÃO DA AV. MANOEL LAGES REBELO, ZONA URBANA DO MUNICÍPIO DE MORRO DO CHAPEU DO PIAUÍ - PI**

**LOCAL - AV. MANOEL LAGES REBELO**

**MUNICÍPIO: MORRO DO CHAPEU DO PIAUÍ - PI**

**DATA: JULHO DE 2025**

## **01- APRESENTAÇÃO**

**A SECRETARIA DO DESENVOLVIMENTO ECONÔMICO - SDE**, com sede e foro na cidade de Teresina, situada na Rua Heitor Castelo Branco, Nº 2438 - Centro Sul, CNPJ (MF) Nº 06.688.303/0001-25, apresenta o **PROJETO DA ILUMINAÇÃO DA AV. MANOEL LAGES REBELO, ZONA URBANA DO MUNICÍPIO DE MORRO DO CHAPEU DO PIAUÍ - PI**, bem como a **ESTIMATIVA DO ORÇAMENTO NÃO DESONERADO** no valor de **R\$ 585.367,05 (quinhentos e oitenta e cinco mil trezentos e sessenta e sete reais e cinco centavos)**, com prazo de execução de 60 (sessenta) dias, os quais se referem ao Orçamento/Base SINAPI-PI **(05/2025)**, **SEINFRA-CE 28** e **ORSE-SE (04/2025)**, conforme os dados constantes nas tabelas e quantitativos elaborados, dando tudo por bom, firme e valioso.



SECRETARIA  
DO DESENVOLVIMENTO  
ECONÔMICO - SDE



**OBJETO DA CONTRATAÇÃO: CONSTRUÇÃO DE NOVO SISTEMA DE ILUMINAÇÃO DA AV. MANOEL LAGES REBELO, ZONA URBANA DO MUNICÍPIO DE MORRO DO CHAPEU DO PIAUÍ - PI**

**LOCAL - AV. MANOEL LAGES REBELO**

**MUNICÍPIO: MORRO DO CHAPEU DO PIAUÍ - PI**

**DATA: JULHO DE 2025**

## 02- OBJETIVO

### GERAIS

**LOCAL - AV. MANOEL LAGES REBELO    MUNICÍPIO: MORRO DO CHAPEU DO PIAUÍ - PI**

**DATA: JULHO DE 2025**

- > Estimular o desenvolvimento econômico da região;
- > Garantir maior segurança e valorização do patrimônio público.

### ESPECÍFICOS

- > Garantir uma iluminação pública de qualidade aos usuários da Av. Manoel Alves Rebelo, garantido assim maior segurança aos condutores de veículos e pedestres;
- > Melhorar a infraestrutura do local, proporcionando uma melhor e mais ampla utilização do local.



SECRETARIA  
DO DESENVOLVIMENTO  
ECONÔMICO - SDE



**OBJETO DA CONTRATAÇÃO:CONSTRUÇÃO DE NOVO SISTEMA DE ILUMINAÇÃO DA AV. MANOEL LAGES REBELO, ZONA URBANA DO MUNICÍPIO DE MORRO DO CHAPEU DO PIAUÍ - PI**  
**LOCAL - AV. MANOEL LAGES REBELO**  
**MUNICÍPIO: MORRO DO CHAPEU DO PIAUÍ - PI**  
**DATA: JULHO DE 2025**

### 03- JUSTIFICATIVA

A Av.Manoel Lages Rebelo conta com uma iluminação precária que não atende os requisitos mínimos de funcionalidade, necessitando de um novo sistema de iluminação. Este fato acarrega diversos problemas, dentre eles insegurança para os motoristas e pedestres que utilizam a via, bem como contribui para o aumento da criminalidade na região. Para que o local venha a funcionar com o desempenho adequado, deve ser projetada e implanta uma nova infraestrutura de Iluminação. Vimos através deste projeto, solicitar financiamento do Governo Estadual para implantação do referido Projeto.



SECRETARIA  
DO DESENVOLVIMENTO  
ECONÔMICO - SDE

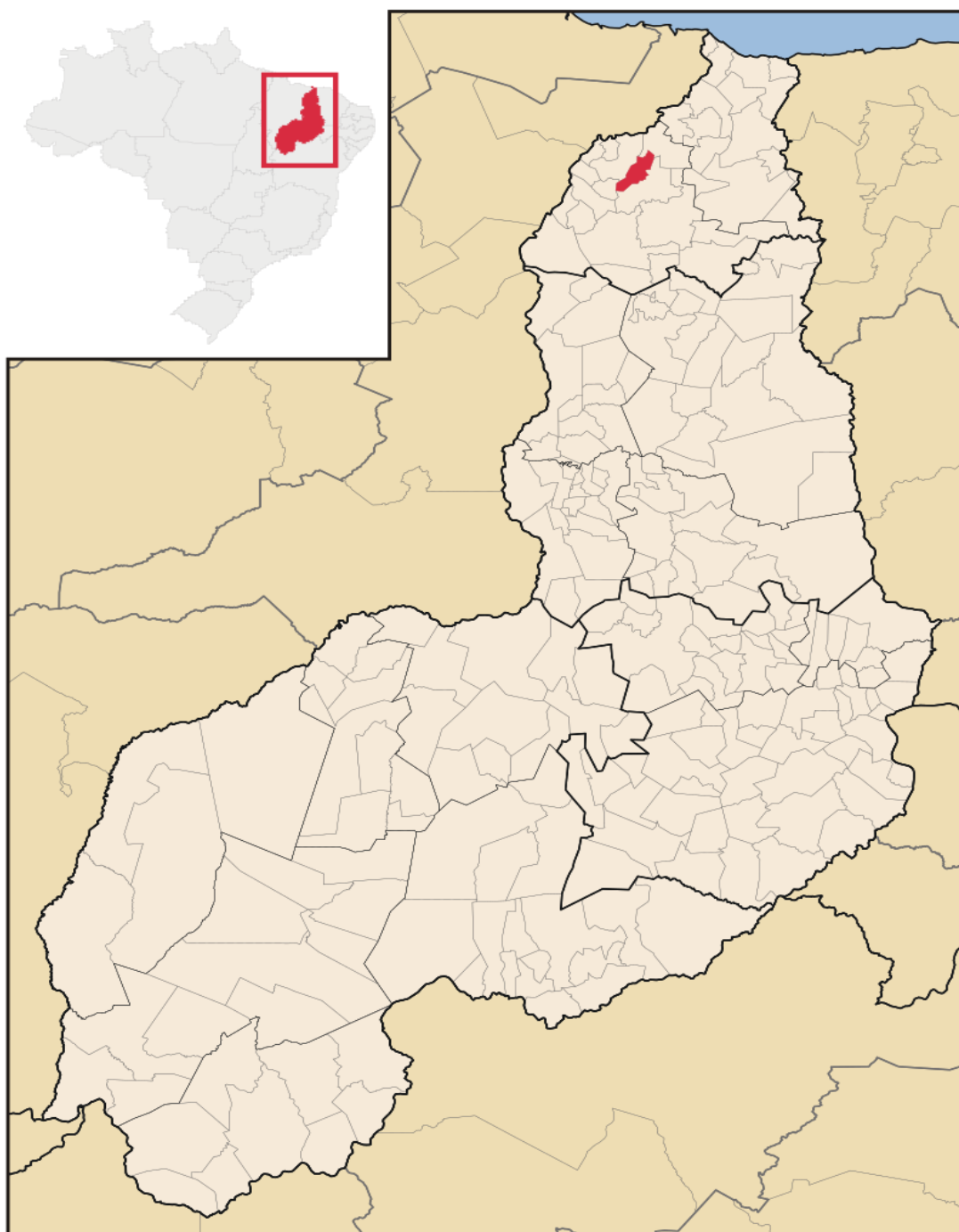


**OBJETO DA CONTRATAÇÃO: CONSTRUÇÃO DE NOVO SISTEMA DE ILUMINAÇÃO DA AV.  
MANOEL LAGES REBELO, ZONA URBANA DO MUNICÍPIO DE MORRO DO CHAPEU DO PIAUÍ -  
LOCAL - AV. MANOEL LAGES REBELO**

**MUNICÍPIO: MORRO DO CHAPEU DO PIAUÍ - PI**

**DATA: JULHO DE 2025**

#### **04- MAPA DE LOCALIZAÇÃO**





SECRETARIA  
DO DESENVOLVIMENTO  
ECONÔMICO - SDE



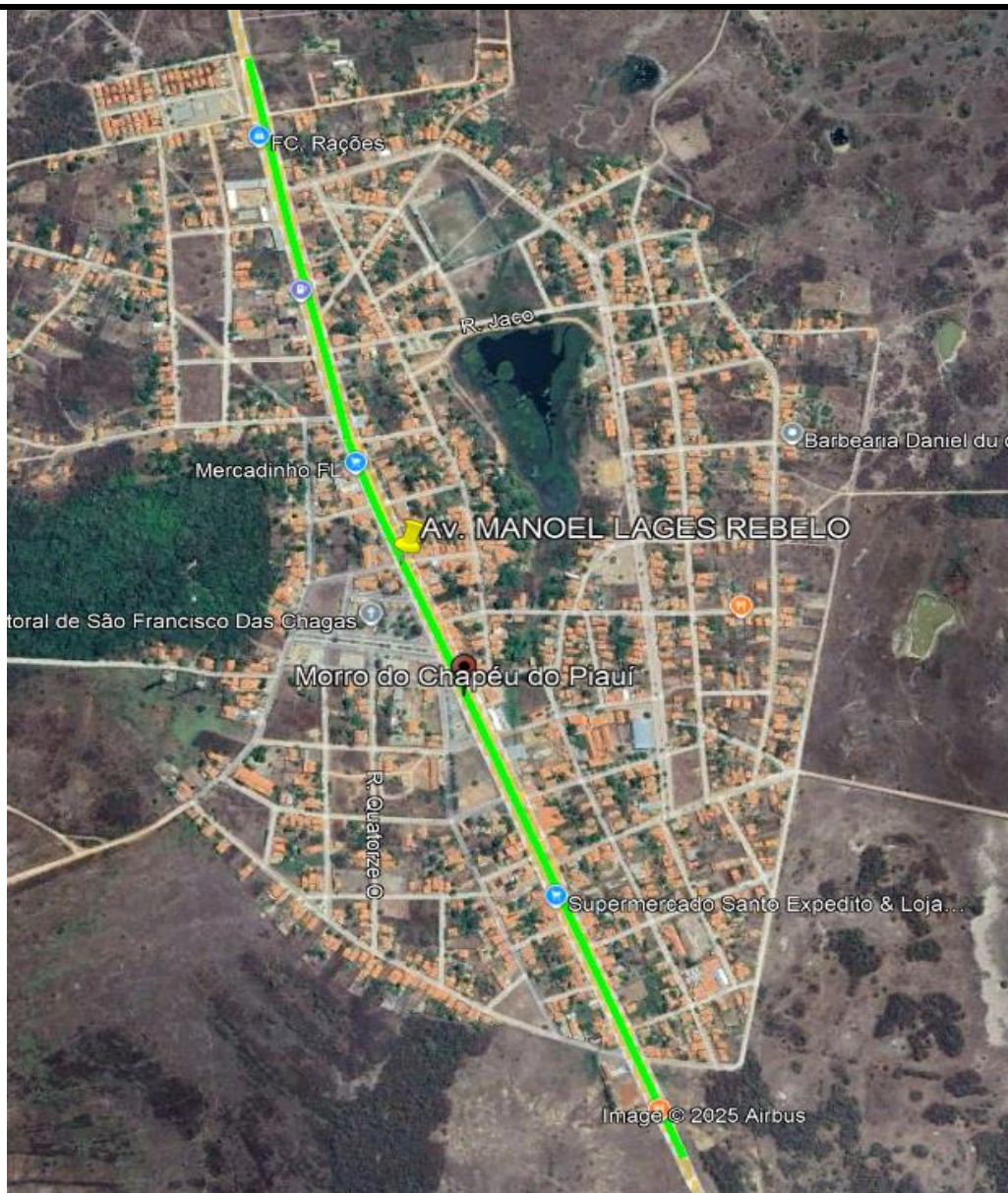
**OBJETO DA CONTRATAÇÃO: CONSTRUÇÃO DE NOVO SISTEMA DE ILUMINAÇÃO DA AV. MANOEL LAGES REBELO, ZONA URBANA DO MUNICÍPIO DE MORRO DO CHAPEU DO PIAUÍ - PI**

**LOCAL - AV. MANOEL LAGES REBELO**

**MUNICÍPIO: MORRO DO CHAPEU DO PIAUÍ - PI**

**DATA: JULHO DE 2025**

### 05- MAPA DE SITUAÇÃO



-3.741731°

-42.311839°



**OBJETO DA CONTRATAÇÃO: CONSTRUÇÃO DE NOVO SISTEMA DE ILUMINAÇÃO DA AV. MANOEL LAGES REBELO, ZONA URBANA DO MUNICÍPIO DE MORRO DO CHAPEU DO PIAUÍ - PI**

**LOCAL - AV. MANOEL LAGES REBELO**

**MUNICÍPIO: MORRO DO CHAPEU DO PIAUÍ - PI**

**DATA: JULHO DE 2025**

**06 - JUSTIFICATIVA DA UTILIZAÇÃO DA TABELA SINAPI-PI E SEINFRA-CE.**

O Decreto Federal Nº 7.983, de 08 de abril de 2013, estabelece regras e critérios para elaboração de orçamento de referência de obras e serviços de engenharia com custo global de referência. Os custos dos orçamentos elaborados pela SDE-PI, são obtidos por composições de custos unitários previstos pelo SINAPI-PI - Sistema Nacional de Pesquisa de Custos e Índices da Construção Civil, disponibilizado pela Caixa Econômica Federal, sendo este atualizado mensalmente. Ressalva-se, que os serviços não encontrados na referida tabela, recorre-se às tabelas: SEINFRA-CE E ORCE-SE, para desenvolvimento das composições unitárias orçadas, admitindo-se adequar valores unitários identificados a partir das variações locais ou técnicas.





SECRETARIA  
DO DESENVOLVIMENTO  
ECONÔMICO - SDE



**OBJETO DA CONTRATAÇÃO: CONSTRUÇÃO DE NOVO SISTEMA DE ILUMINAÇÃO DA AV. MANOEL LAGES REBELO, ZONA URBANA DO MUNICÍPIO DE MORRO DO CHAPEU DO PIAUÍ - PI**

**LOCAL - AV. MANOEL LAGES REBELO**

**MUNICÍPIO: MORRO DO CHAPEU DO PIAUÍ - PI**

**DATA: JULHO DE 2025**

## **07 - RELATÓRIO FOTOGRÁFICO**

