



SECRETARIA DO DESENVOLVIMENTO  
ECONÔMICO - SDE



# PROJETO BÁSICO

PAVIMENTAÇÃO EM PARALELEPÍPEDO DE DIVERSAS  
RUAS, NA SEDE DO *MUNICÍPIO DE PIRACURUCA - PI*

**SETEMBRO/2025**



SECRETARIA DO DESENVOLVIMENTO  
ECONÔMICO - SDE



**ÍNDICE**

- 1.0 – APRESENTAÇÃO**
- 2.0 – JUSTIFICATIVA**
- 3.0 – OBJETIVOS**
- 4.0 – METAS**
- 5.0 – PARAMÊTROS DO ORÇAMENTO**
- 6.0 – RELATÓRIO FOTOGRÁFICO**
- 7.0 – MAPA DE LOCALIZAÇÃO DA OBRA**
- 8.0 – ANEXOS**
- 9.0 – PLANILHA ORÇAMENTÁRIA**



## 1.0 – APRESENTAÇÃO

O presente projeto faz parte do Plano de Ação proposto por esta administração, que prevê a pavimentação de vias públicas na zona urbana do município de **PIRACURUCA - PI**. A fim de assegurar a execução deste projeto, cuja principal meta é levar benfeitorias para o Bairro.

A implantação de pavimentação em paralelepípedo em Diversas Ruas do município de **PIRACURUCA - PI**, tem como objetivo melhorar a qualidade de vida da população uma vez que o pavimento de paralelepípedos é considerado ecologicamente correto, pois permitem a infiltração de água da chuva recarregando o lençol freático e minimizando os efeitos de enchentes. Além de absorver menos calor, propiciam o crescimento de determinadas gramíneas que, além de ajudar a diminuir a temperatura, captam CO<sup>2</sup> que é expelido pelos carros, partículas coloidais carregadas de nutrientes que poluem os cursos d'água.

## 2.0 – JUSTIFICATIVA

Com a intervenção nas áreas surgem relevantes benefícios não só em relação à saúde, mas, também, relacionados ao trânsito e a urbanização, evitando-se inclusive, erosões e transtornos aos transeuntes. Para corrigir o quadro exposto a Secretaria de Desenvolvimento Econômico - SDE propõe pavimentar as vias identificadas proporcionando melhores dias de vida à população beneficiada.

## 3.0 – OBJETIVOS

Diante da grande importância da presente obra para a população local, tem-se a mesma como principais objetivos:

- Proporcionar melhores condições de vida da comunidade em geral;
- Urbanização desta área, melhorando as condições de tráfego e escoamento do trânsito.



SECRETARIA DO DESENVOLVIMENTO  
ECONÔMICO - SDE



#### 4.0 – META

O projeto que ora se apresenta, trata-se de pavimentação em paralelepípedo em DIVERSAS RUAS do município de **PIRACURUCA - PI**, com extensão e área conforme quadro abaixo.

ÍTEM	SERVIÇOS	UNID	QUANTITATIVOS		
					TOTAL
			Comp.(m)	Larg.(m)	
1.00	RUA VEREADOR JOÃO FORTES (74,00 x 6,00)	M <sup>2</sup>	74,00	6,00	444,00
2.00	RUA CORONEL LUÍS BRITO (171,00 x 6,00)	M <sup>2</sup>	171,00	6,00	1.026,00
3.00	RUA JOSÉ ABDIAS NEVES - TRECHO II (153,00 x 6,00)	M <sup>2</sup>	153,00	6,00	918,00
4.00	RUA JOSÉ ABDIAS NEVES - TRECHO I (91,0 x 6,00)	M <sup>2</sup>	91,00	6,00	546,00
5.00	RUA VEREADOR MESTRE FÉLIX (28,00 x 7,00)	M <sup>2</sup>	28,00	7,00	196,00
6.00	RUA MARTINIANO - TRECHO II (71,00 x 5,00)	M <sup>2</sup>	71,00	5,00	355,00
7.00	RUA MARTINIANO - TRECHO I (41,00 x 5,00)	M <sup>2</sup>	41,00	5,00	205,00
8.00	RUA NOVA AMÉRICA (391,00 x 6,00)	M <sup>2</sup>	391,00	6,00	2.346,00
9.00	RUA ABÍLIO DE MORAES NEVES (70,00 x 6,00)	M <sup>2</sup>	70,00	6,00	420,00
10.00	RUA JOSÉ VILARINO DE SOUSA (166,00 x 6,00)	M <sup>2</sup>	166,00	6,00	996,00
11.00	RUA PROJETADA D (75,00 x 6,00)	M <sup>2</sup>	75,00	6,00	450,00
12.00	RUA PROJETADA 2 - TRECHO II (109,00 x 5,00)	M <sup>2</sup>	109,00	5,00	545,00
13.00	RUA PROJETADA 2 - TRECHO I (155,00 x 5,00)	M <sup>2</sup>	155,00	5,00	775,00
14.00	RUA PROJETADA B (78,00 x 6,00)	M <sup>2</sup>	78,00	6,00	468,00
15.00	RUA PROJETADA A (81,00 x 6,00)	M <sup>2</sup>	81,00	6,00	486,00
	TOTAL	M <sup>2</sup>			10.176,00

COORDENADAS DO PROJETO:

• RUA VEREADOR JOÃO FORTES (74,00 x 6,00) – PIRACURUCA – PI.

→ Ponto Inicial:

Latitude: 3°55'34.23"S

Longitude: 41°42'18.04"O

→ Ponto Final:

Latitude: 3°55'34.60"S

Longitude: 41°42'15.68"O



SECRETARIA DO DESENVOLVIMENTO  
ECONÔMICO - SDE



• **RUA CORONEL LUÍS BRITO (171,00 x 6,00) – PIRACURUCA – PI.**

→ **Ponto Inicial:**

Latitude: 3°55'26.10"S

Longitude: 41°42'11.74"O

→ **Ponto Final:**

Latitude: 3°55'31.61"S

Longitude: 41°42'12.26"O

• **RUA JOSÉ ABDIAS NEVES - TRECHO II (153,00 x 6,00) – PIRACURUCA – PI.**

→ **Ponto Inicial:**

Latitude: 3°55'43.56"S

Longitude: 41°43'0.12"O

→ **Ponto Final:**

Latitude: 3°55'44.57"S

Longitude: 41°42'55.25"O

• **RUA JOSÉ ABDIAS NEVES - TRECHO I (91,0 x 6,00) – PIRACURUCA – PI.**

→ **Ponto Inicial:**

Latitude: 3°55'54.04"S

Longitude: 41°42'1.59"O

→ **Ponto Final:**

Latitude: 3°55'54.56"S

Longitude: 41°41'58.70"O

• **RUA VEREADOR MESTRE FÉLIX (28,00 x 7,00) – PIRACURUCA – PI.**

→ **Ponto Inicial:**

Latitude: 3°56'0.18"S

Longitude: 41°41'59.82"O

→ **Ponto Final:**

Latitude: 3°55'59.28"S

Longitude: 41°41'59.60"O



SECRETARIA DO DESENVOLVIMENTO  
ECONÔMICO - SDE



• **RUA MARTINIANO - TRECHO II (71,00 x 5,00) – PIRACURUCA – PI.**

→ **Ponto Inicial:**

Latitude: 3°56'7.97"S

Longitude: 41°42'18.64"O

→ **Ponto Final:**

Latitude: 3°56'8.39"S

Longitude: 41°42'16.36"O

• **RUA MARTINIANO - TRECHO I (41,00 x 5,00) – PIRACURUCA – PI.**

→ **Ponto Inicial:**

Latitude: 3°56'6.76"S

Longitude: 41°42'24.88"O

→ **Ponto Final:**

Latitude: 3°56'6.53"S

Longitude: 41°42'26.19"O

• **RUA NOVA AMÉRICA (391,00 x 6,00) – PIRACURUCA – PI.**

→ **Ponto Inicial:**

Latitude: 3°57'6.40"S

Longitude: 41°42'36.81"O

→ **Ponto Final:**

Latitude: 3°57'18.83"S

Longitude: 41°42'34.59"O 7°

• **RUA ABÍLIO DE MORAES NEVES (70,00 x 6,00) – PIRACURUCA – PI.**

→ **Ponto Inicial:**

Latitude: 3°56'40.94"S

Longitude: 41°42'21.17"O

→ **Ponto Final:**

Latitude: 3°56'38.71"S

Longitude: 41°42'20.59"O



SECRETARIA DO DESENVOLVIMENTO  
ECONÔMICO - SDE



• **RUA JOSÉ VILARINO DE SOUSA (166,00 x 6,00) – PIRACURUCA – PI.**

→ **Ponto Inicial:**

Latitude: 3°55'40.95"S

Longitude: 41°42'58.08"O

→ **Ponto Final:**

Latitude: 3°55'46.22"S

Longitude: 41°42'58.98"O

• **RUA PROJETADA D (75,00 x 6,00) – PIRACURUCA – PI.**

→ **Ponto Inicial:**

Latitude: 3°55'6.16"S

Longitude: 41°42'50.20"O

→ **Ponto Final:**

Latitude: 3°55'8.57"S

Longitude: 41°42'50.53"O

• **RUA PROJETADA 2 - TRECHO II (109,00 x 5,00) – PIRACURUCA – PI.**

→ **Ponto Inicial:**

Latitude: 3°55'6.42"S

Longitude: 41°42'48.42"O

→ **Ponto Final:**

Latitude: 3°55'5.91"S

Longitude: 41°42'51.92"O

• **RUA PROJETADA 2 - TRECHO I (155,00 x 5,00) – PIRACURUCA – PI.**

→ **Ponto Inicial:**

Latitude: 3°55'7.46"S

Longitude: 41°42'43.22"O

→ **Ponto Final:**

Latitude: 3°55'6.47"S

Longitude: 41°42'48.13"O



SECRETARIA DO DESENVOLVIMENTO  
ECONÔMICO - SDE



• RUA PROJETADA B (78,00 x 6,00) – PIRACURUCA – PI.

→ Ponto Inicial:

Latitude: 3°55'6.89"S

Longitude: 41°42'46.50"O

→ Ponto Final:

Latitude: 3°55'9.37"S

Longitude: 41°42'46.90"O

• RUA PROJETADA A (81,00 x 6,00) – PIRACURUCA – PI.

→ Ponto Inicial:

Latitude: 3°55'9.73"S

Longitude: 41°42'45.23"O

→ Ponto Final:

Latitude: 3°55'7.19"S

Longitude: 41°42'44.84"O

## 5.0 – PARÂMETROS DO ORÇAMENTO

Os custos para implantação desta obra no município contêm todas as despesas decorrentes de mão-de-obra, encargos sociais, materiais de construção, equipamentos, transportes, fretes, taxas e impostos. As composições de preços unitários do orçamento foram montadas com base na referência de custo do SINAPI-PI e SICRO3-PI.





SECRETARIA DO DESENVOLVIMENTO  
ECONÔMICO - SDE



6.0 – RELATÓRIO FOTOGRÁFICO

• RUA VEREADOR JOÃO FORTES (74,00 x 6,00) – PIRACURUCA - PI





SECRETARIA DO DESENVOLVIMENTO  
ECONÔMICO - SDE



CONT.

• RUA CORONEL LUÍS BRITO (171,00 x 6,00) – PIRACURUCA - PI







SECRETARIA DO DESENVOLVIMENTO  
ECONÔMICO - SDE



CONT.

• RUA JOSÉ ABDIAS NEVES - TRECHO II (153,00 x 6,00) – PIRACURUCA - PI







SECRETARIA DO DESENVOLVIMENTO  
ECONÔMICO - SDE



CONT.

• RUA JOSÉ ABDIAS NEVES - TRECHO I (91,0 x 6,00) – PIRACURUCA - PI







SECRETARIA DO DESENVOLVIMENTO  
ECONÔMICO - SDE



CONT.

• RUA VEREADOR MESTRE FÉLIX (28,00 x 7,00) – PIRACURUCA - PI







SECRETARIA DO DESENVOLVIMENTO  
ECONÔMICO - SDE



CONT.

• RUA MARTINIANO - TRECHO II (71,00 x 5,00) – PIRACURUCA - PI



29 de jul. de 2025, 12:11:55  
S 3° 56' 8", W 41° 42' 17"  
Rua João Martiniano, 432  
Centro  
Piracuruca PI  
64240-000  
Brasil



29 de jul. de 2025, 12:06:27  
S 3° 56' 7", W 41° 42' 26"  
Rua João Martiniano, 437  
Centro  
Piracuruca PI  
64240-000  
Brasil





SECRETARIA DO DESENVOLVIMENTO  
ECONÔMICO - SDE



**CONT.**

**• RUA MARTINIANO - TRECHO I (41,00 x 5,00) – PIRACURUCA - PI**







SECRETARIA DO DESENVOLVIMENTO  
ECONÔMICO - SDE



CONT.

• RUA NOVA AMÉRICA (391,00 x 6,00) – PIRACURUCA - PI







SECRETARIA DO DESENVOLVIMENTO  
ECONÔMICO - SDE



CONT.

• RUA ABÍLIO DE MORAES NEVES (70,00 x 6,00) – PIRACURUCA - PI





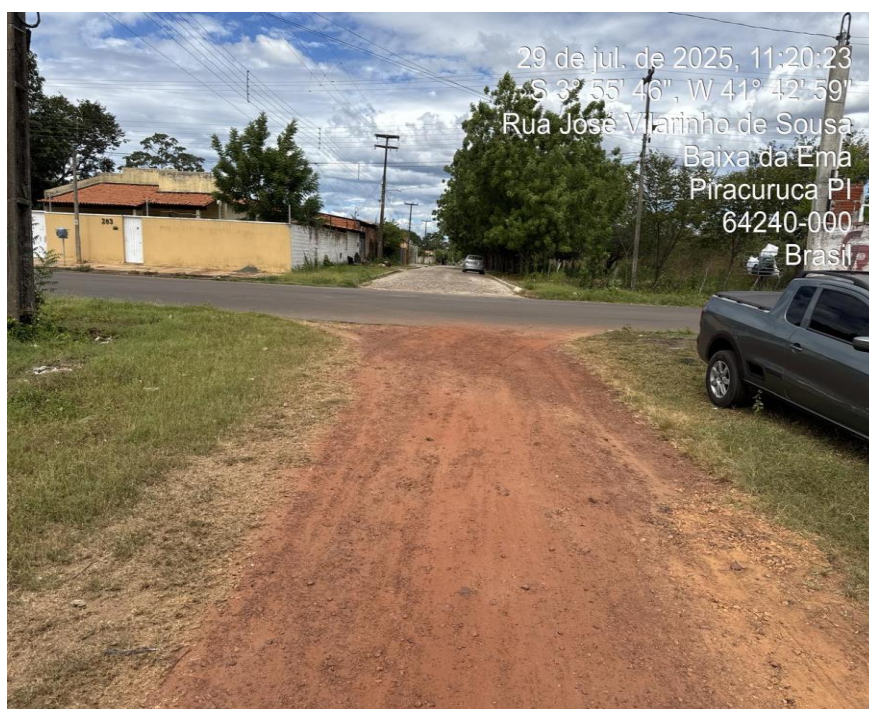


SECRETARIA DO DESENVOLVIMENTO  
ECONÔMICO - SDE



CONT.

• RUA JOSÉ VILARINO DE SOUSA (166,00 x 6,00) – PIRACURUCA - PI







SECRETARIA DO DESENVOLVIMENTO  
ECONÔMICO - SDE



CONT.

• RUA PROJETADA D (75,00 x 6,00) – PIRACURUCA - PI







SECRETARIA DO DESENVOLVIMENTO  
ECONÔMICO - SDE



CONT.

• RUA PROJETADA 2 - TRECHO II (109,00 x 5,00) – PIRACURUCA - PI







SECRETARIA DO DESENVOLVIMENTO  
ECONÔMICO - SDE



CONT.

• RUA PROJETADA 2 - TRECHO I (155,00 x 5,00) – PIRACURUCA - PI





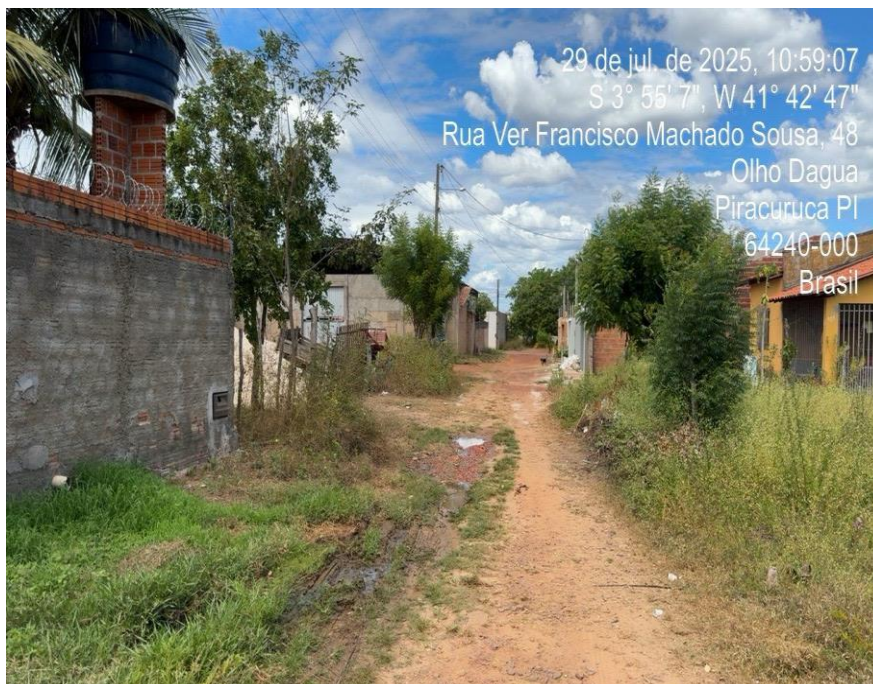


SECRETARIA DO DESENVOLVIMENTO  
ECONÔMICO - SDE



CONT.

• RUA PROJETADA B (78,00 x 6,00) – PIRACURUCA - PI





SECRETARIA DO DESENVOLVIMENTO  
ECONÔMICO - SDE



CONT.

• RUA PROJETADA A (78,00 x 6,00) – PIRACURUCA - PI







## SECRETARIA DO DESENVOLVIMENTO ECONÔMICO - SDE



### 7.0 – MAPA DE LOCALIZAÇÃO DA OBRA

#### MAPA - 1



#### MAPA - 2







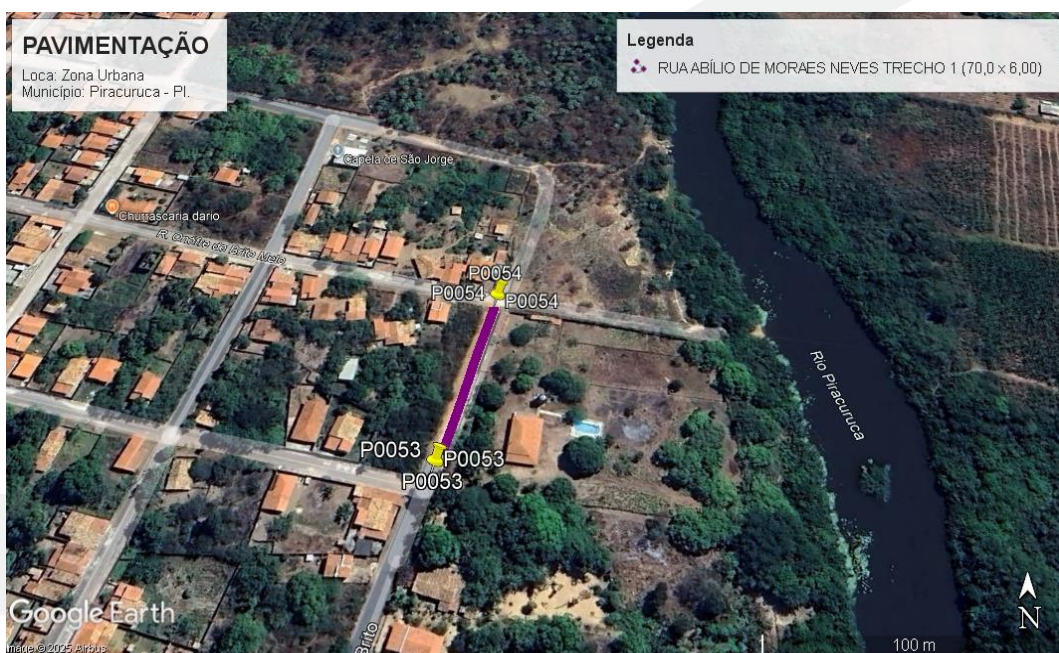
## SECRETARIA DO DESENVOLVIMENTO ECONÔMICO - SDE



### MAPA – 3



### MAPA – 4







## SECRETARIA DO DESENVOLVIMENTO ECONÔMICO - SDE



MAPA – 5



MAPA – 6







## SECRETARIA DO DESENVOLVIMENTO ECONÔMICO - SDE



### MAPA – 7





SECRETARIA DO DESENVOLVIMENTO  
ECONÔMICO - SDE



## 8.0 – ANEXOS



SECRETARIA DO DESENVOLVIMENTO  
ECONÔMICO - SDE



## **9.0 - PLANILHAS ORÇAMENTÁRIA**