



SECRETARIA DO **DESENVOLVIMENTO**  
**ECONÔMICO - SDE**



## **APRESENTAÇÃO**

O presente projeto faz parte do Plano de Ação proposto por esta administração, que prevê a construção de uma Praça, no Povoado Canto Escuro, zona rural do município de Barras-PI. A proposta visa a implantação deste equipamento urbano a fim de proporcionar uma área de lazer, destinada aos moradores locais e das respectivas imediações.

## **JUSTIFICATIVA**

O projeto vem implantar, a construção de uma praça, objetivando o bem-estar da população local, ampliando as condições de vida e de lazer dos habitantes locais. Considerando que existe uma área para tal fim, onde também as crianças ficam sem opção de brincar em um lugar seguro e de conforto. Todavia é um grande anseio dos moradores, pois os mesmos estão desprovidos de um lugar adequado onde possam ter um lazer com suas famílias.

Com o intuito de realizar essas ações e dotar o município de equipamentos públicos em setores precários e de grande demanda social, como é o caso, que a Secretaria de Desenvolvimento Econômico - SDE apresenta o projeto desta Praça.

## **OBJETIVOS**

Diante da grande importância da presente obra para a população local, o destacam-se os seguintes objetivos:

- Promover ações educativas e culturais;
- Dispor de uma área de lazer para a população local;
- Promover o envolvimento da comunidade.

## **META**

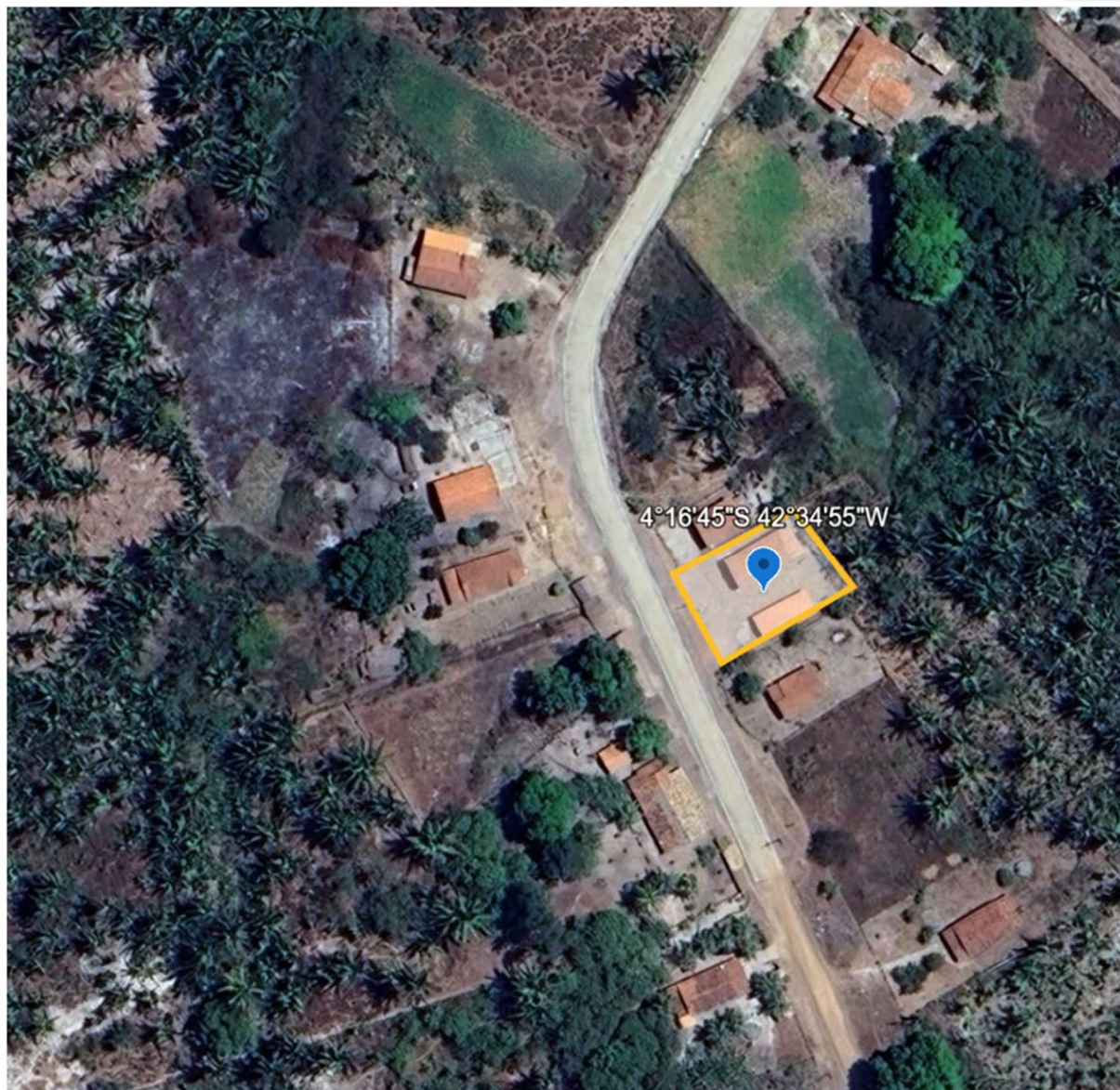
O projeto que ora se apresenta trata-se da construção de uma Praça no Povoado Canto Escuro, zona rural do município de Barras-PI, com área de 623,50m<sup>2</sup>.



SECRETARIA DO DESENVOLVIMENTO  
ECONÔMICO - SDE



**LOCALIZAÇÃO**



**LATITUDE: 4°16'45" S**

**LONGITUDE: 42°34'55" W**

Rua Heitor Castelo Branco · nº 2438 · Centro (Sul)  
CEP: 64001-320 · Teresina-PI  
E-mail: [sde@sde.pi.gov.br](mailto:sde@sde.pi.gov.br)  
[www.pi.gov.br](http://www.pi.gov.br)





SECRETARIA DO DESENVOLVIMENTO  
ECONÔMICO - SDE



RELATÓRIO FOTOGRÁFICO







SECRETARIA DO DESENVOLVIMENTO  
ECONÔMICO - SDE

