



SECRETARIA DO DESENVOLVIMENTO
ECONÔMICO - SDE



APRESENTAÇÃO

O presente projeto faz parte do Plano de Ação proposto por esta administração, que prevê a construção de 03 Academias Populares no município de Monsenhor Gil – PI, nas Localidades Goiabeira, Varjota e Vila Maria. A proposta visa a implantação desse equipamento urbano a fim de melhorar as condições de práticas esportivas e lazer dos moradores locais e das respectivas imediações.

JUSTIFICATIVA

A prática de atividade física estimula o bem-estar e, para ser praticada de forma adequada, exige estrutura física adequada para promover a integração da comunidade, qualidade de vida melhor e hábitos saudáveis. A prática de atividades saudáveis por sua vez deve ser exercida em um local apropriado e que disponha instalações adequadas para atender a comunidade. Uma Academia da Saúde atende às necessidades básicas de atividades físicas para a população.

OBJETIVOS

Diante da grande importância da presente obra para a população local, o destacam-se os seguintes objetivos:

- Dotar a comunidade de equipamento público para o desenvolvimento de atividades físicas;
- Estimular hábitos saudáveis nas pessoas;
- Prevenir a população local dos efeitos do sedentarismo.

META

O projeto que ora se apresenta trata-se da construção de de 03 Academias Populares no município de Monsenhor Gil – PI, nas Localidades Goiabeira, Varjota e Vila Maria, com área de 180,00 m².

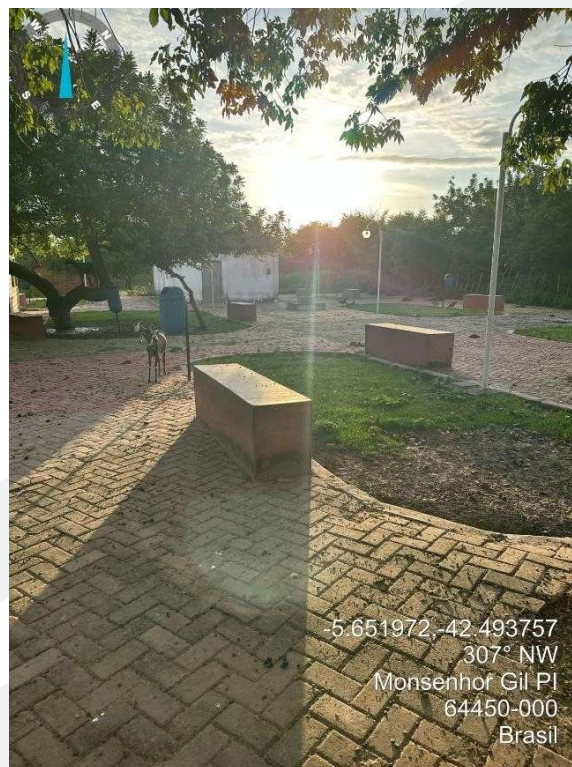
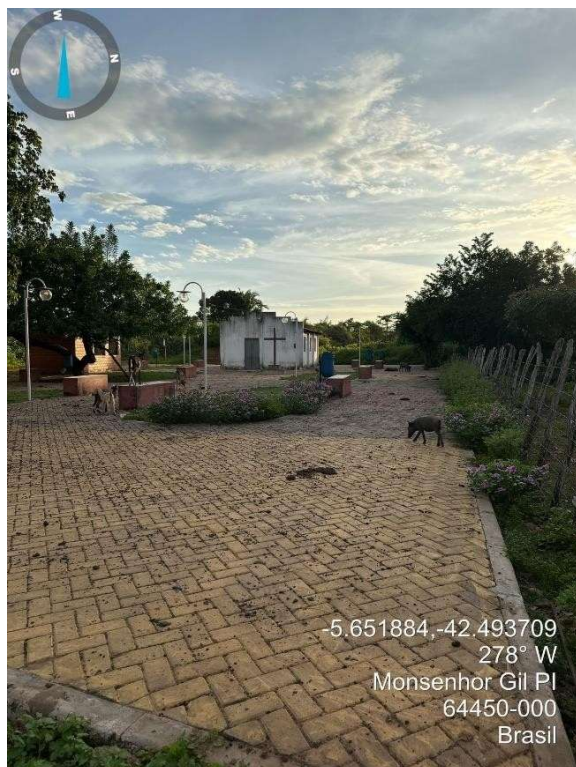
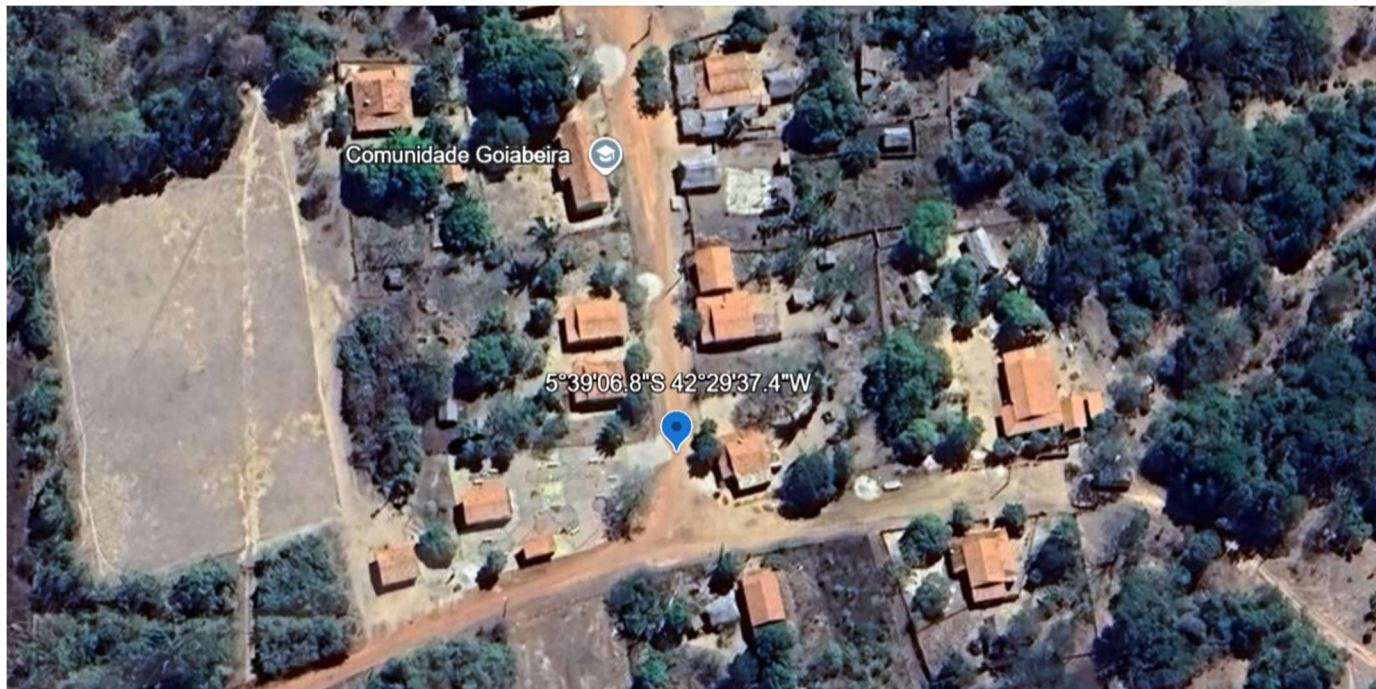


SECRETARIA DO DESENVOLVIMENTO
ECONÔMICO - SDE



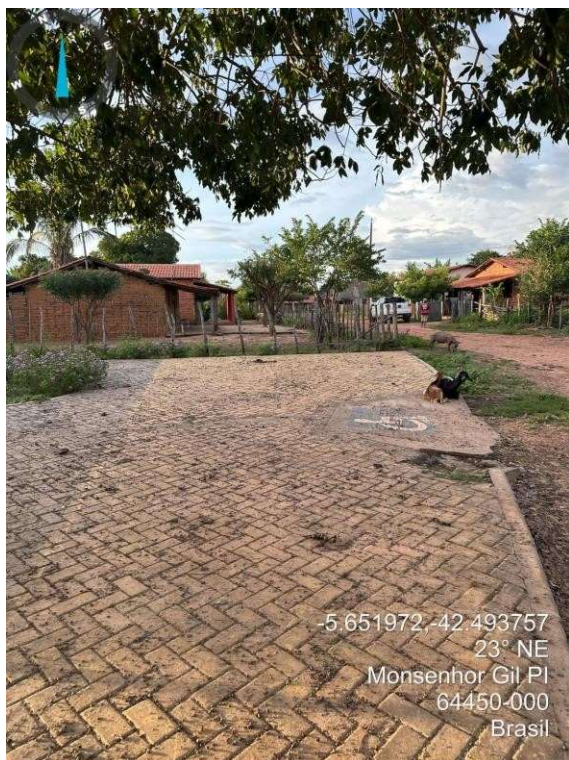
RELATÓRIO FOTOGRÁFICO E COORDENADAS GEOGRÁFICAS

Localidade Goiabeira – Monsenhor Gil-PI

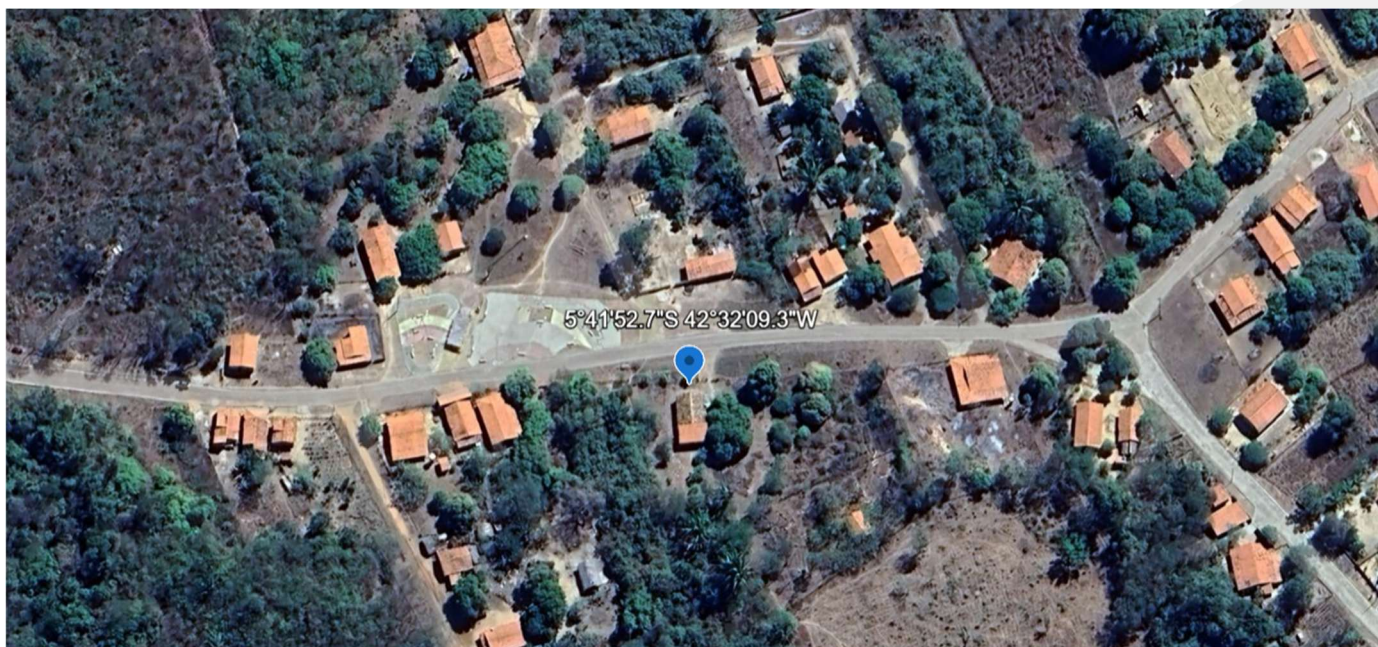




SECRETARIA DO DESENVOLVIMENTO
ECONÔMICO - SDE

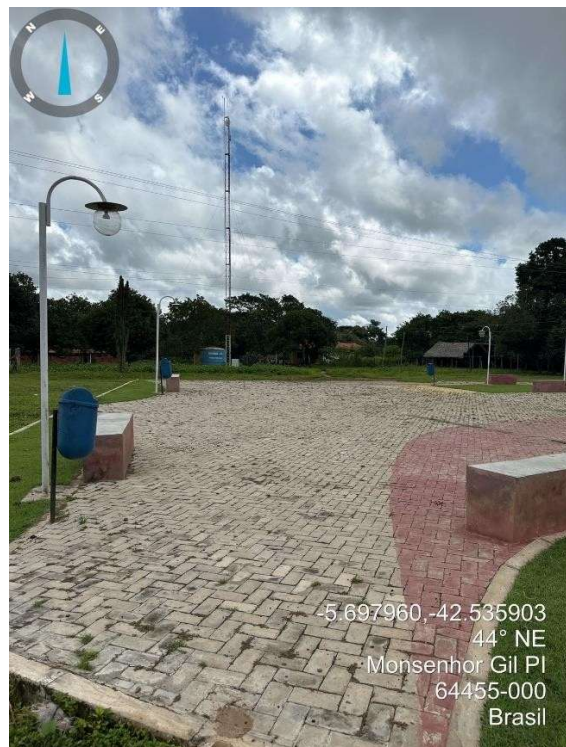
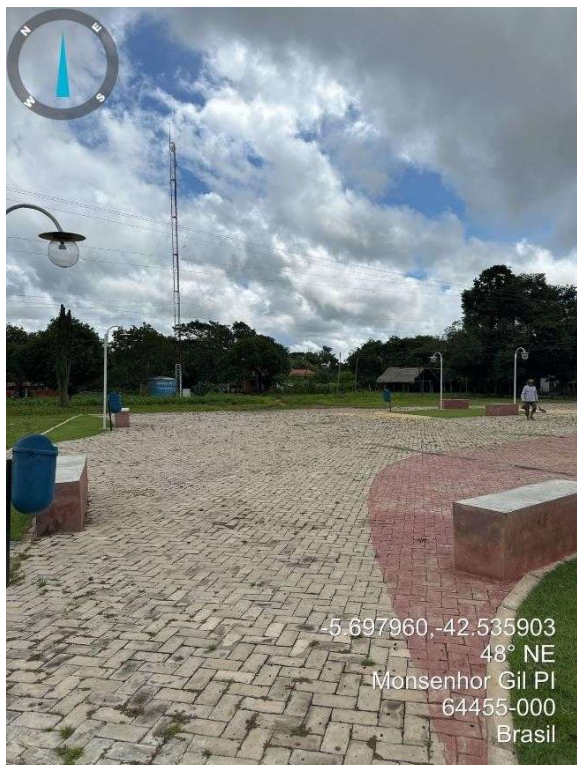


Localidade Varjota – Monsenhor Gil-PI





SECRETARIA DO DESENVOLVIMENTO
ECONÔMICO - SDE

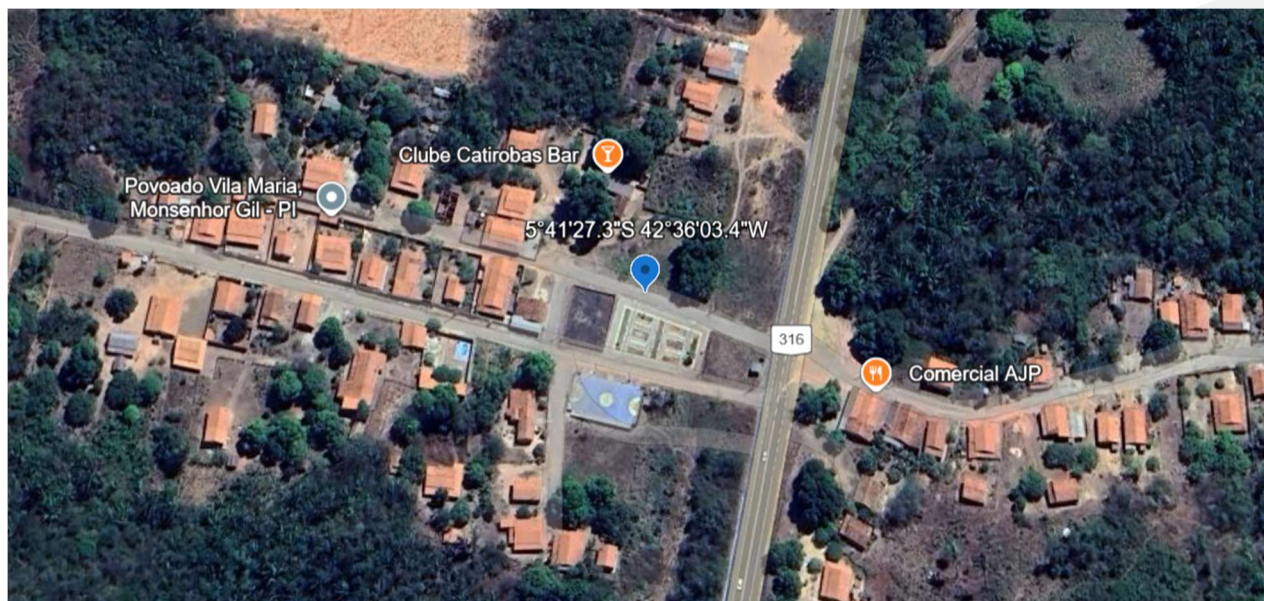




SECRETARIA DO DESENVOLVIMENTO
ECONÔMICO - SDE



Localidade Vila Maria – Monsenhor Gil-PI





SECRETARIA DO DESENVOLVIMENTO
ECONÔMICO - SDE

