



## 1.0 – APRESENTAÇÃO

O presente projeto faz parte do Plano de Ação proposto por esta administração, que prevê a pavimentação de vias públicas nas **RUA PRINCIPAL - VILA JANAÍNA - RUA PRINCIPAL - MATA LIMPA - RUA PRINCIPAL - POV. MALHADA DOS TELES - RUA PROJETADA 01 - POVOADO FRUTEIRAS - RUA PROJETADA 02 - POVOADO FRUTEIRAS - RUA PROJETADA 03 - POVOADO FRUTEIRAS - RUA PROJETADA 01 - POVOADO CORREDEIRAS - RUA PROJETADA 02 - POVOADO CORREDEIRAS - RUA PROJETADA 03 - POVOADO CORREDEIRAS, NA ZONA RURAL DO MUNICÍPIO DE LUZILÂNDIA - PI.** A fim de assegurar a execução deste projeto, cuja principal meta é levar benfeitorias para a comunidade.

A implantação de pavimentação em paralelepípedo nas **RUA PRINCIPAL - VILA JANAÍNA - RUA PRINCIPAL - MATA LIMPA - RUA PRINCIPAL - POV. MALHADA DOS TELES - RUA PROJETADA 01 - POVOADO FRUTEIRAS - RUA PROJETADA 02 - POVOADO FRUTEIRAS - RUA PROJETADA 03 - POVOADO FRUTEIRAS - RUA PROJETADA 01 - POVOADO CORREDEIRAS - RUA PROJETADA 02 - POVOADO CORREDEIRAS - RUA PROJETADA 03 - POVOADO CORREDEIRAS, NA ZONA RURAL DO MUNICÍPIO DE LUZILÂNDIA - PI.**, tem como objetivo melhorar a qualidade de vida da população uma vez que o pavimento de paralelepípedos é considerado ecologicamente correto, pois permitem a infiltração de água da chuva recarregando o lençol freático e minimizando os efeitos de enchentes. Além de absorver menos calor, propiciam o crescimento de determinadas gramíneas que, além de ajudar a diminuir a temperatura, captam CO<sup>2</sup> que é expelido pelos carros, partículas coloidais carregadas de nutrientes que poluem os cursos d'água.

## 2.0 – JUSTIFICATIVA

Com a intervenção nas áreas surgem relevantes benefícios não só em relação à saúde, mas, também, relacionados ao trânsito e a urbanização, evitando-se inclusive, erosões e transtornos aos transeuntes. Para corrigir o quadro exposto a **Secretaria de Desenvolvimento Econômico - SDE** propõe pavimentar as vias identificadas proporcionando melhores dias de vida à população beneficiada.



### 3.0 – OBJETIVOS

Diante da grande importância da presente obra para a população local, tem-se a mesma como principais objetivos:

- Proporcionar melhores condições de vida da comunidade em geral;
- Urbanização desta área, melhorando as condições de tráfego e escoamento do trânsito.



SECRETARIA DO DESENVOLVIMENTO  
ECONÔMICO - SDE



OBRA: EXECUÇÃO DOS SERVIÇOS DE PAVIMENTAÇÃO

LOCAL: ZONA RURAL

MUNICÍPIO: LUZILÂNDIA

DATA: ABRIL DE 2025

JUSTIFICATIVA

Conforme estudos técnicos preliminares na região de implantação e planejamento da mobilidade rural e urbana, constatamos que o município de **LUZILÂNDIA - PI**, ainda possui uma carência significativa em trafegabilidade no povoado rural, basicamente concentrado em sua maioria na região periférica da cidade.

A implantação do objeto pleiteado visa prover uma melhor infraestrutura adequada para expansão da atividade comercial e familiar e serviços ofertados pelo povoado. A execução da obra solucionar problemas no âmbito da Mobilidade, trazendo um importante benefício para a cidade, tornando-se um espaço com infraestrutura adequada contribuindo para o bem-estar da comunidade e o desenvolvimento econômico e social da cidade e região.

Nessa proposta visa além de facilitar a Trafegabilidade, oferece a comunidade em geral uma área dotada de infraestrutura para a população.

Portanto, declaramos para fins que se fizerem necessários, que existe **VIABILIDADE TÉCNICA E OPERACIONAL** para execução da **EXECUÇÃO DOS SERVIÇOS DE PAVIMENTAÇÃO**.

Para a implantação da obra em questão, informamos os recursos financeiros no valor de **R\$ 2.688.157,92 (Dois milhões seiscentos e oitenta e oito mil cento e cinquenta e sete reais e noventa e dois centavos)**.

Por fim, atende o desejo dos moradores, vimos através deste projeto, informar valores orçados para financiamento do Governo Estadual. Tornando-se imprescindível para a execução do empreendimento que é de fundamental importância sócio-econômica para o Município como um todo.



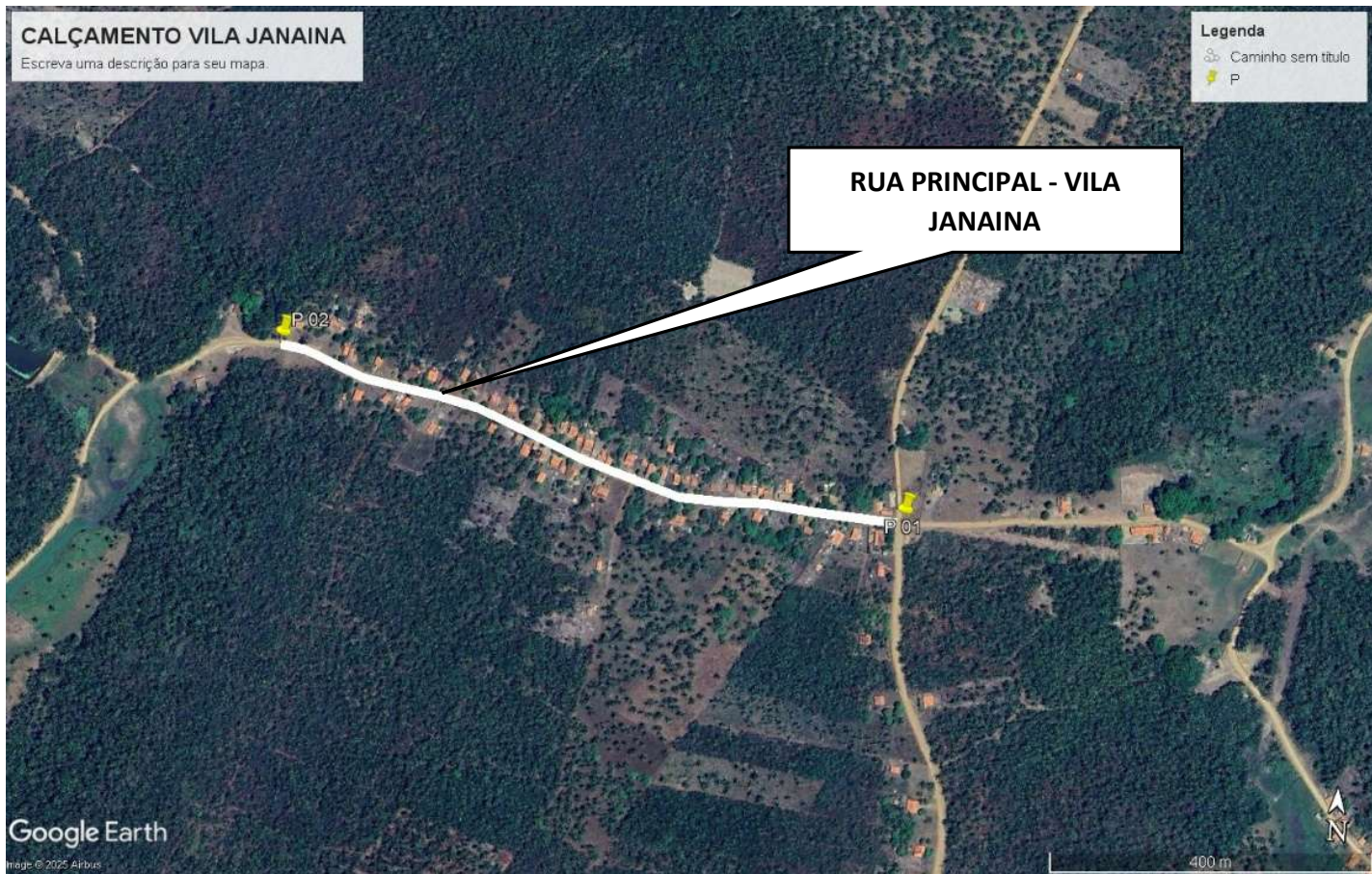


SECRETARIA DO DESENVOLVIMENTO  
ECONÔMICO - SDE



OBRA: EXECUÇÃO DOS SERVIÇOS DE PAVIMENTAÇÃO  
LOCAL: ZONA RURAL  
MUNICÍPIO: LUZILÂNDIA  
DATA: ABRIL DE 2025

5.2-MAPA DE SITUAÇÃO







SECRETARIA DO DESENVOLVIMENTO  
ECONÔMICO - SDE



OBRA: EXECUÇÃO DOS SERVIÇOS DE PAVIMENTAÇÃO

LOCAL: ZONA RURAL

MUNICÍPIO: LUZILÂNDIA

DATA: ABRIL DE 2025

## 5.2-MAPA DE SITUAÇÃO

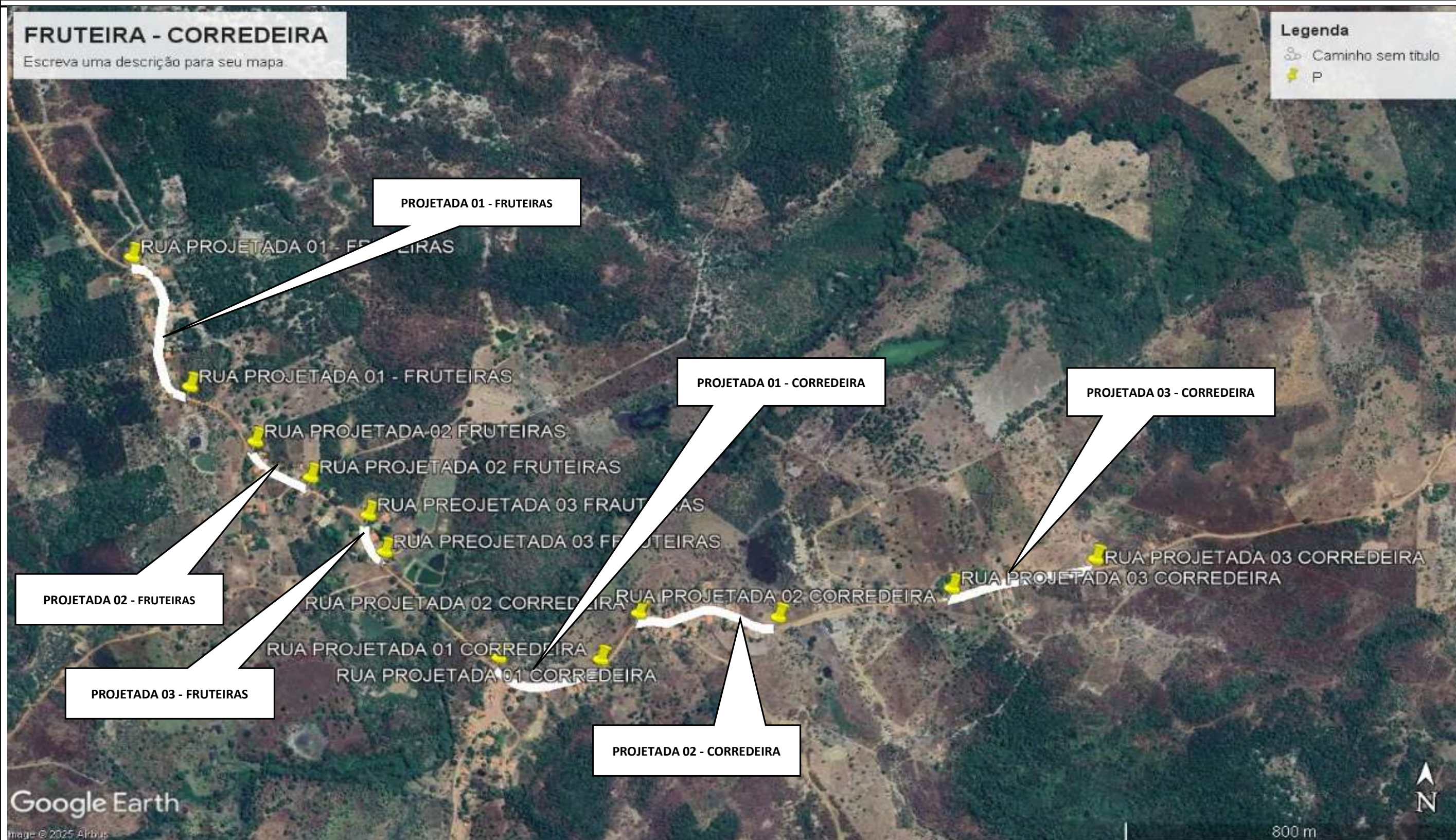
### FRUTEIRA - CORREDEIRA

Escreva uma descrição para seu mapa.

#### Legenda

○ Caminho sem título

★ P



Google Earth

Image © 2025 Airbus





SECRETARIA DO DESENVOLVIMENTO  
ECONÔMICO - SDE



OBRA: EXECUÇÃO DOS SERVIÇOS DE PAVIMENTAÇÃO

LOCAL: ZONA RURAL

MUNICÍPIO: LUZILÂNDIA

DATA: ABRIL DE 2025

## 5.2-MAPA DE SITUAÇÃO

### CALÇAMENTO - MATA LIMPA

Escreva uma descrição para seu mapa.

#### Legenda

- Caminho sem título
- P

RUA PRINCIPAL - MATA LIMPA

RUA PRINCIPAL - MATA LIMPA

RUA PRINCIPAL - MATA LIMPA

Google Earth

Imagem © 2025 Airbus

N

600 m





SECRETARIA DO DESENVOLVIMENTO  
ECONÔMICO - SDE



OBRA: EXECUÇÃO DOS SERVIÇOS DE PAVIMENTAÇÃO

LOCAL: ZONA RURAL

MUNICÍPIO: LUZILÂNDIA

DATA: ABRIL DE 2025

6.1-RELATÓRIO FOTOGRÁFICO

FOTOS - VILA JANAÍNA



INÍCIO DO TRECHO

FINAL DO TRECHO

FOTOS - POV. MATA LIMPA



INÍCIO DO TRECHO

FINAL DO TRECHO





SECRETARIA DO DESENVOLVIMENTO  
ECONÔMICO - SDE



GOVERNO DO  
**PIAUI**  
AQUI TEM TRABALHO.  
AQUI TEM FUTURO.

OBRA: EXECUÇÃO DOS SERVIÇOS DE PAVIMENTAÇÃO

LOCAL: ZONA RURAL

MUNICÍPIO: LUZILÂNDIA

DATA: ABRIL DE 2025

FOTOS POV. MALHADA DOS TELES



Final do trecho



Final do trecho

FOTOS RUA 02 POV. FRUTEIRAS



Final do trecho



Final do trecho





SECRETARIA DO DESENVOLVIMENTO  
ECONÔMICO - SDE



OBRA: EXECUÇÃO DOS SERVIÇOS DE PAVIMENTAÇÃO

LOCAL: ZONA RURAL

MUNICÍPIO: LUZILÂNDIA

DATA: ABRIL DE 2025

FOTOS RUA 02 POV. FRUTEIRAS



Final do trecho



Final do trecho

FOTOS RUA 03 POV. FRUTEIRAS



Final do trecho



Final do trecho





SECRETARIA DO DESENVOLVIMENTO  
ECONÔMICO - SDE



OBRA: EXECUÇÃO DOS SERVIÇOS DE PAVIMENTAÇÃO

LOCAL: ZONA RURAL

MUNICÍPIO: LUZILÂNDIA

DATA: ABRIL DE 2025

FOTOS RUA 01 POV. CORREDEIRA



Final do trecho



Final do trecho

FOTOS RUA 02 POV. CORREDEIRA



Final do trecho



Final do trecho





SECRETARIA DO DESENVOLVIMENTO  
ECONÔMICO - SDE



GOVERNO DO  
**PIAUI**  
AQUI TEM TRABALHO.  
AQUI TEM FUTURO.

OBRA: EXECUÇÃO DOS SERVIÇOS DE PAVIMENTAÇÃO

LOCAL: ZONA RURAL

MUNICÍPIO: LUZILÂNDIA

DATA: ABRIL DE 2025

FOTOS RUA 03 POV. CORREDEIRA



Final do trecho



Final do trecho