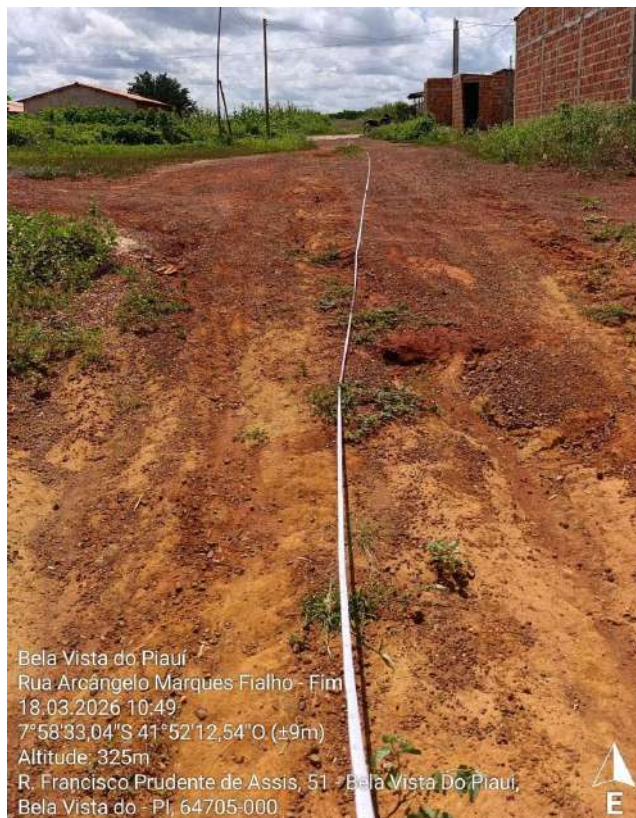


RELATÓRIO FOTOGRÁFICO

RUA ARCANGELA MARQUES FIALHO-ELIENE

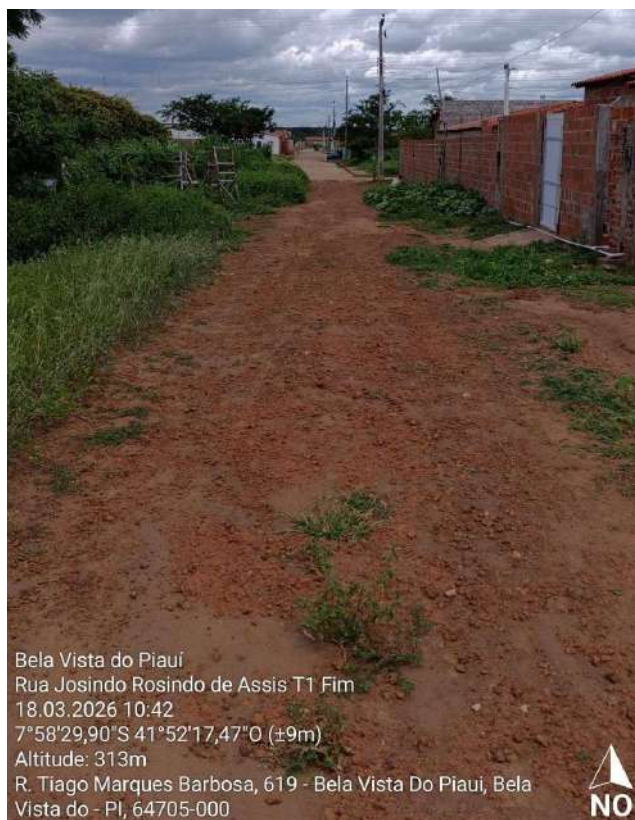
COMPRIMENTO 41M LARGURA 7M: ÁREA =287M².



RELATÓRIO FOTOGRÁFICO

RUA JOSINDO ROSINDO DE ASSIS/TRECHO I – JAILSON TETÊ

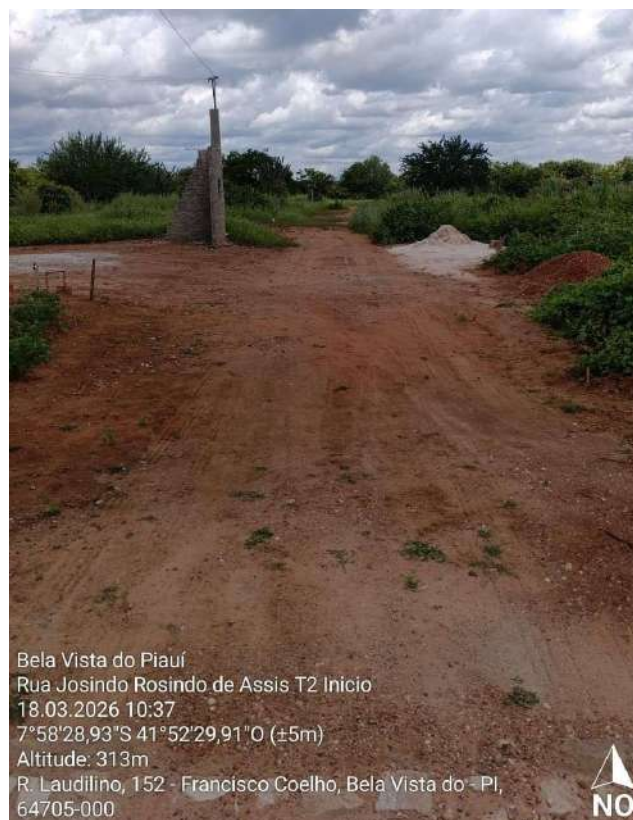
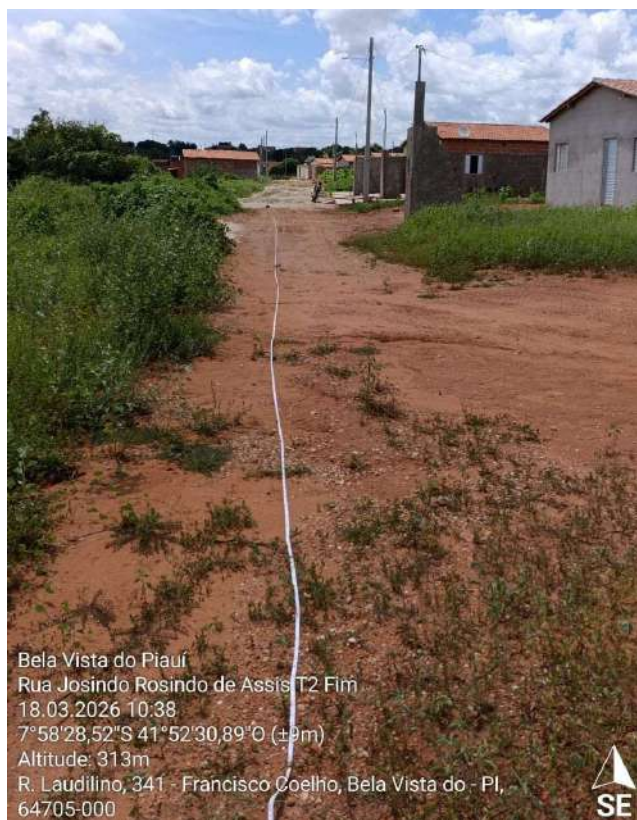
COMPRIMENTO 41M LARGURA 7M: ÁREA =287M².



RELATÓRIO FOTOGRÁFICO

RUA JOSIND ROSINDO DE ASSIS/TRECHO II SEBASTIÃOZINHO

COMPRIMENTO 35M LARGURA 7M: ÁREA =245M².



RELATÓRIO FOTOGRÁFICO

RUA ROSINDO MANOEL MARQUES-CONST SOLON

COMPRIMENTO 44M LARGURA 6,40M: ÁREA =281,60M².



RELATÓRIO FOTOGRÁFICO

RUA OLEGÁRIO AURELIANO DE SOUSA-FLAVINHO

COMPRIMENTO 60M LARGURA 7M: ÁREA =420M².



RELATÓRIO FOTOGRÁFICO

RUA BOABIL RODRIGUES- Merval/Zizi

COMPRIMENTO 55M LARGURA 7M: ÁREA =385M².



RELATÓRIO FOTOGRÁFICO

RUA JOSÉ MARQUES BARBOSA– ZÉ DE CHICO

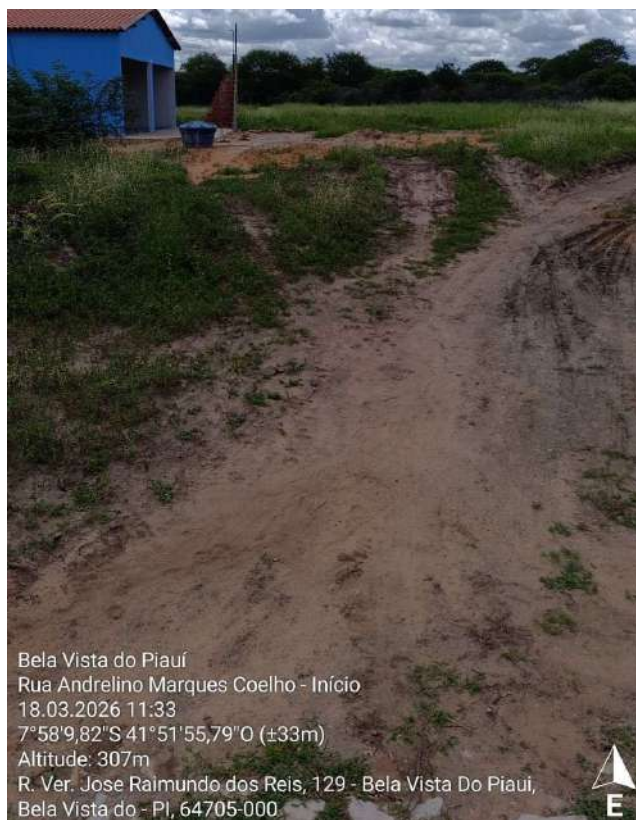
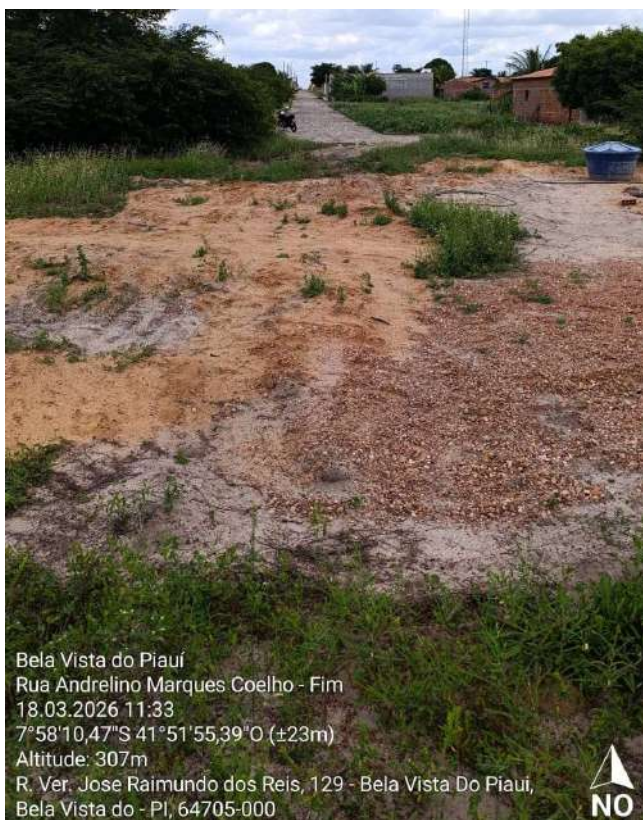
COMPRIMENTO 51M LARGURA 7M: ÁREA =357M².



RELATÓRIO FOTOGRÁFICO

RUA ANDRELINO MARQUES COELHO-ADOILSON

COMPRIMENTO 32M LARGURA 7M: ÁREA =224M².



RELATÓRIO FOTOGRÁFICO

RUA NILVIA BARBOSA DE SOUSA– POR TRÁS DO CAMPO

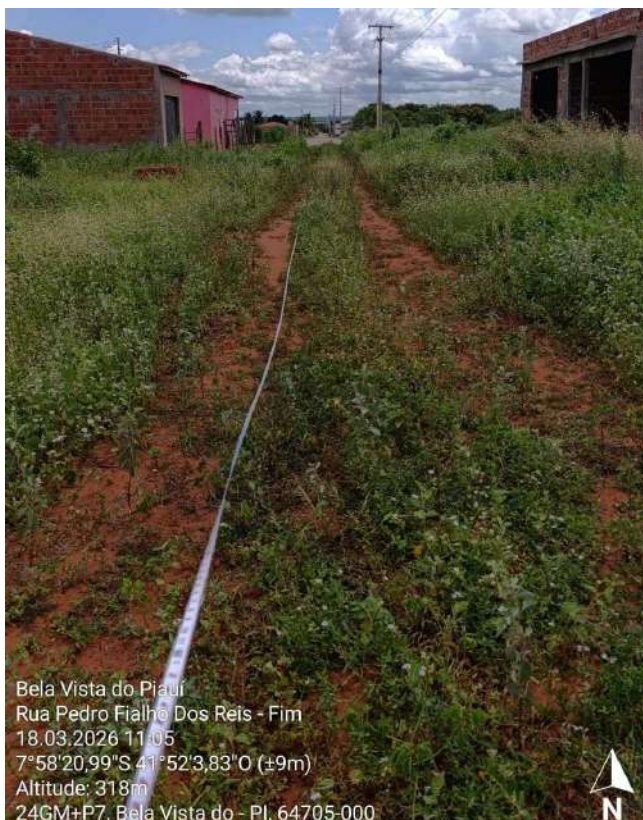
COMPRIMENTO 60M LARGURA 7M: ÁREA =420M².



RELATÓRIO FOTOGRÁFICO

RUA PEDRO FIALHO DOS REIS-TRECHO I – PROF.FRANCISCO

COMPRIMENTO 60M LARGURA 7M: ÁREA =420M².



LEONARDO
VIANA PEREIRA
DA SILVA

Assinado de forma
digital por
LEONARDO VIANA
PEREIRA DA SILVA