



SECRETARIA DO DESENVOLVIMENTO
ECONÔMICO - SDE



PROJETO BÁSICO

PAVIMENTAÇÃO EM PARALELEPÍPEDO DAS RUAS:

- RUA 12 DE MARÇO BAIRRO FREI HIGINO
- RUA NOSSA SENHORA DAS DORES BAIRRO DIRCEU
- RUA AIRTON GOUVEIA BAIRRO DIRCEU
- RUA PROJETADA 01 BAIRRO FREI HIGINO
- RUA DAS FLORES COMUNIDADE CARPINA

NO BAIRRO VILA FRANÇA, NA ZONA URBANA DO

MUNICÍPIO *DE PARNAÍBA - PI*

MARÇO/2026



1.0 – APRESENTAÇÃO

O presente projeto faz parte do Plano de Ação proposto por esta administração, que prevê a pavimentação de vias públicas na zona URBANA do município de **PARNAÍBA - PI**. A fim de assegurar a execução deste projeto, cuja principal meta é levar melhorias para o Bairro.

A implantação de pavimentação em PARALELEPÍPEDO na RUA 12 DE MARÇO BAIRRO FREI HIGINO, RUA NOSSA SENHORA DAS DORES BAIRRO DIRCEU, RUA AIRTON GOUVEIA BAIRRO DIRCEU, RUA PROJETADA 01 BAIRRO FREI HIGINO, RUA DAS FLORES COMUNIDADE CARPINA na zona URBANA do município de **PARNAÍBA - PI**, tem como objetivo melhorar a qualidade de vida da população uma vez que o pavimento de bloco intertravados é considerado ecologicamente correto, pois permitem a infiltração de água da chuva recarregando o lençol freático e minimizando os efeitos de enchentes. Além de absorver menos calor, propiciam o crescimento de determinadas gramíneas que, além de ajudar a diminuir a temperatura, captam CO² que é expelido pelos carros, partículas coloidais carregadas de nutrientes que poluem os cursos d'água.

2.0 – JUSTIFICATIVA

Com a intervenção nas áreas surgem relevantes benefícios não só em relação à saúde, mas, também, relacionados ao trânsito e a urbanização, evitando-se inclusive, erosões e transtornos aos transeuntes. Para corrigir o quadro exposto a Secretaria de Desenvolvimento Econômico - SDE propõe pavimentar as vias identificadas proporcionando melhores dias de vida à população beneficiada.

3.0 – OBJETIVOS

Diante da grande importância da presente obra para a população local, tem-se a mesma como principais objetivos:

- Proporcionar melhores condições de vida da comunidade (bairro) em geral;
- Urbanização desta área, melhorando as condições de tráfego e escoamento do trânsito.



4.0 – META

O projeto que ora se apresenta, trata-se de pavimentação em bloco intertravado na RUA 12 DE MARÇO BAIRRO FREI HIGINO, RUA NOSSA SENHORA DAS DORES BAIRRO DIRCEU, RUA AIRTON GOUVEIA BAIRRO DIRCEU, RUA PROJETADA 01 BAIRRO FREI HIGINO, RUA DAS FLORES COMUNIDADE CARPINA na zona URBANA do município de **PARNAÍBA - PI**, com extensão e área conforme quadro abaixo.

| DESCRIÇÃO | EXTENSÃO (m) | LARGURA (m) | ÁREA (m ²) |
|--|-----------------|----------------|---------------------------|
| RUA 12 DE MARÇO BAIRRO FREI HIGINO URBANA DE PARNAÍBA - PI | 55,00 | 6,00 | 330,00 |
| RUA NOSSA SENHORA DAS DORES BAIRRO DIRCEU URBANA DE PARNAÍBA - PI | 230,00 | 7,00 | 1.610,00 |
| RUA AIRTON GOUVEIA BAIRRO DIRCEU – ZONA URBANA DE PARNAÍBA - PI | 150,00 | 8,00 | 1.200,00 |
| RUA PROJETADA 01 BAIRRO FREI HIGINO – ZONA URBANA DE PARNAÍBA - PI | 105,00 | 8,00 | 840,00 |
| RUA DAS FLORES COMUNIDADE CARPINA – ZONA URBANA DE PARNAÍBA - PI | 240,00 | 4,00 | 960,00 |
| ÁREA TOTAL DE PAVIMENTAÇÃO | | | 4.940,00 |



SECRETARIA DO DESENVOLVIMENTO
ECONÔMICO - SDE



COORDENADAS DO PROJETO:

• RUA 12 DE MARÇO BAIRRO FREI HIGINO – ZONA URBANA DE PARNAÍBA - PI

→ **Ponto Inicial:**

Latitude: -2.913920°

Longitude: -41.744090°

→ **Ponto Final:**

Latitude: -2.914390°

Longitude: -41.744110°

• RUA NOSSA SENHORA DAS DORES BAIRRO DIRCEU – ZONA URBANA DE PARNAÍBA - PI

→ **Ponto Inicial:**

Latitude: -2.927981°

Longitude: -41.743511°

→ **Ponto Final:**

Latitude: -2.929515°

Longitude: -41.744811°

• RUA AIRTON GOUVEIA BAIRRO DIRCEU – ZONA URBANA DE PARNAÍBA - PI

→ **Ponto Inicial:**

Latitude: -2.929515°

Longitude: -41.744811°

→ **Ponto Final:**

Latitude: -2.930420°

Longitude: -41.743820°

• RUA PROJETADA 01 BAIRRO FREI HIGINO – ZONA URBANA DE PARNAÍBA - PI

→ **Ponto Inicial:**

Latitude: -2.930100°

Longitude: -41.744260°

→ **Ponto Final:**

Latitude: -2.930880°

Longitude: -41.744770°



• RUA DAS FLORES COMUNIDADE CARPINA – ZONA URBANA DE PARNAÍBA - PI

→ Ponto Inicial:

Latitude: -2.962780°

Longitude: -41.711500°

→ Ponto Final:

Latitude: -2.960990°

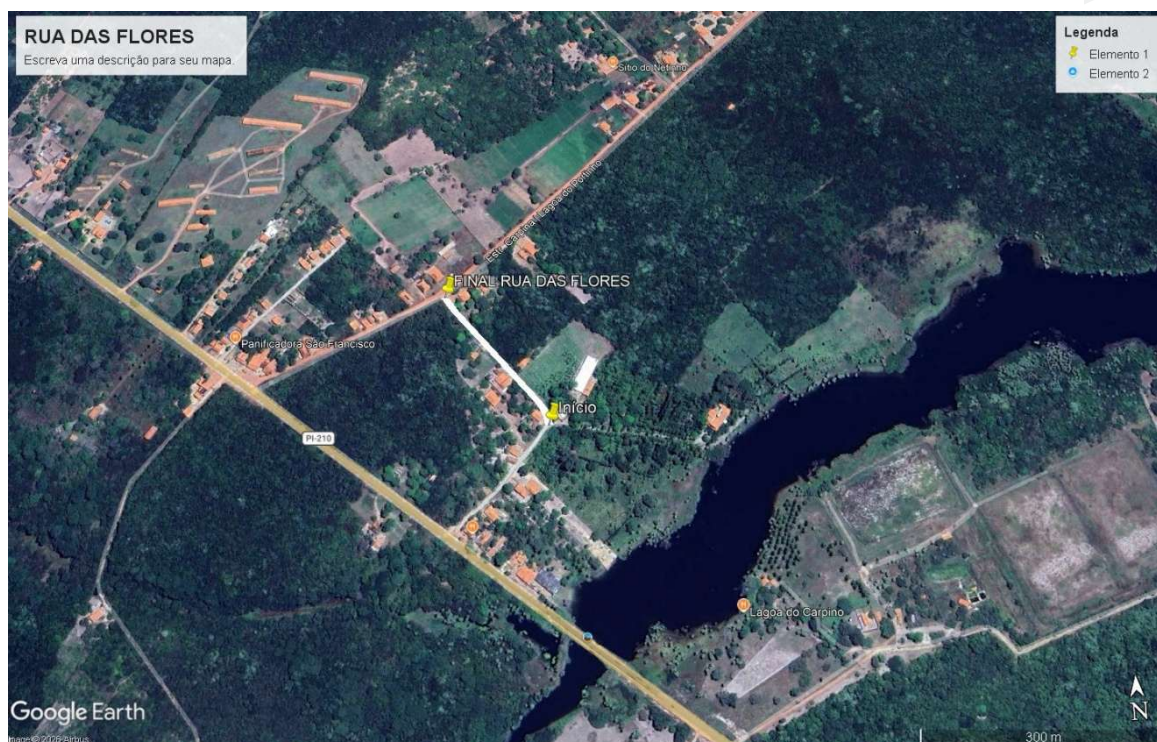
Longitude: -41.712710°

5.0 – PARÂMETROS DO ORÇAMENTO

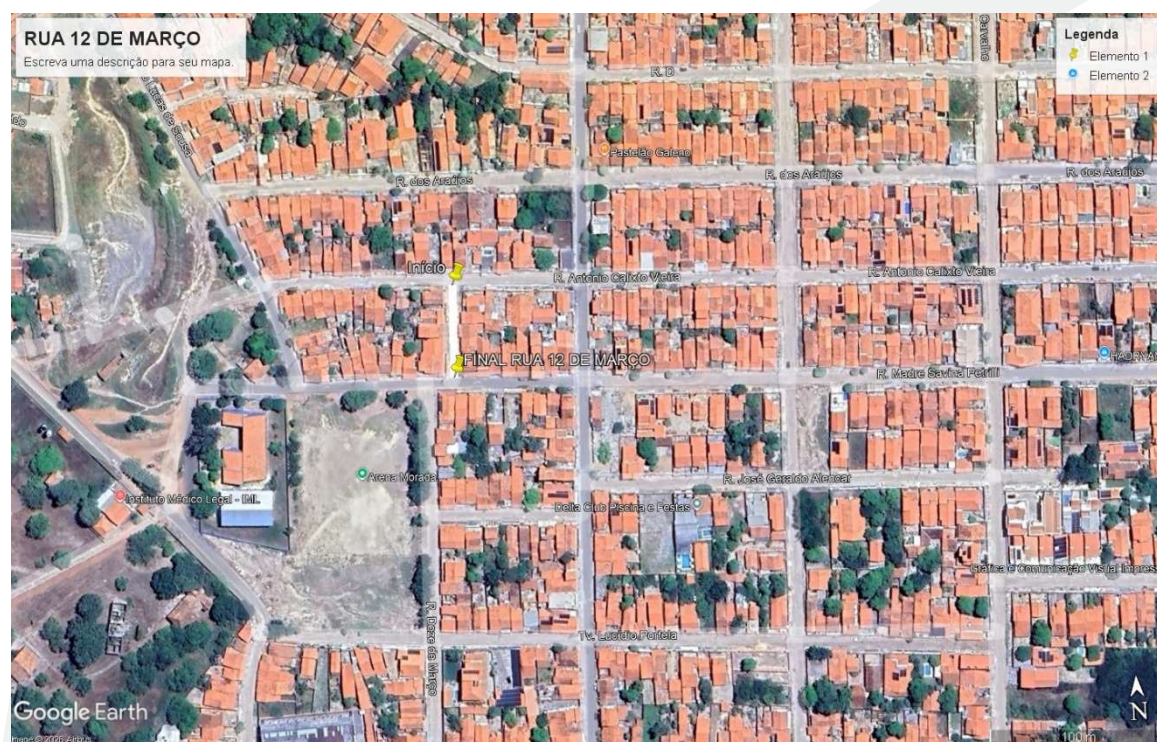
Os custos para implantação desta obra no município contêm todas as despesas decorrentes de mão-de-obra, encargos sociais, materiais de construção, equipamentos, transportes, fretes, taxas e impostos. As composições de preços unitários do orçamento foram montadas com base na referência de custo do SINAPI-PI, ORSE e SICRO3-PI.

6.0 – MAPA DE LOCALIZAÇÃO

- RUA DAS FLORES



- RUA 12 DE MARÇO





- RUA NOSSA SENHORA DAS DORES – RUA AIRTON GOUVEIA – RUA PROJETADA



LOCALIZAÇÃO COM RELATÓRIO FOTOGRÁFICO

A obra será executada em **cinco ruas do município de Parnaíba – PI**, sendo três delas interligadas entre si e outras duas independentes. Essas vias encontram-se em área de grande relevância para a mobilidade urbana local, uma vez que concentram significativo fluxo de pedestres e veículos, além de atender diretamente às necessidades da comunidade residente. A escolha do local busca garantir melhores condições de deslocamento, segurança e valorização do espaço urbano, contribuindo de forma efetiva para a melhoria da infraestrutura do município. São elas:

RUA DAS FLORES - COMUNIDADE CARPINA

| Início | |
|--------------|---------------|
| Latitude | Longitude |
| 2°57'46.01"S | 41°42'41.40"O |



| Fim | |
|--------------|---------------|
| Latitude | Longitude |
| 2°57'39.56"S | 41°42'45.76"O |





RUA PAULO AIRTON GOUVEIA - BAIRRO DIRCEU

| Início | |
|--------------|---------------|
| Latitude | Longitude |
| 2°55'46.24"S | 41°44'41.35"O |

| Fim | |
|--------------|---------------|
| Latitude | Longitude |
| 2°55'49.51"S | 41°44'37.75"O |





RUA NOSSA SENHORA DAS DORES - BAIRRO DIRCEU

| Início | |
|--------------|---------------|
| Latitude | Longitude |
| 2°55'46.25"S | 41°44'41.32"O |



| Fim | |
|--------------|---------------|
| Latitude | Longitude |
| 2°55'40.73"S | 41°44'36.64"O |





RUA 12 DE MARÇO - BAIRRO FREI HIGINO

| Início | |
|--------------|---------------|
| Latitude | Longitude |
| 2°54'50.11"S | 41°44'38.72"O |

| Fim | |
|--------------|---------------|
| Latitude | Longitude |
| 2°54'51.80"S | 41°44'38.80"O |





RUA PROJETADA - BAIRRO DIRCEU

| Início | |
|--------------|---------------|
| Latitude | Longitude |
| 2°55'48.36"S | 41°44'39.34"O |



| Fim | |
|--------------|---------------|
| Latitude | Longitude |
| 2°55'51.17"S | 41°44'41.17"O |

