

# VIII FÓRUM ESTADUAL INTEGRADO DE TUBERCULOSE E HANSENÍASE PIAUÍ - 2026



SECRETARIA  
DA SAÚDE - SESAPI



Governo do Piauí  
Secretaria de Estado da Saúde  
Superintendência de Atenção Primária à Saúde e Municípios  
Diretoria Unidade Vigilância Saúde  
Gerencia Atenção a Saúde  
Coordenação de Doenças Transmissíveis



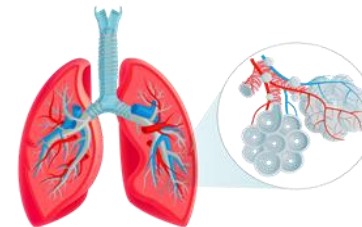
## FLUXOS DA HANSENÍASE & TUBERCULOSE NO PIAUÍ

Ivone Venâncio de Melo

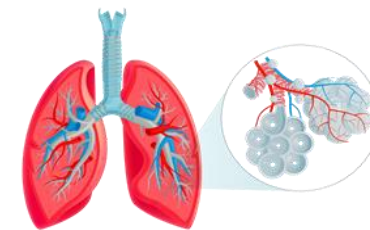
Doutoranda em Ensino em Biociências e Saúde –DINTER / FIOCRUZ/PI

Supervisora da Tuberculose, MNT e Micoses Sistêmicas /PI

Teresina, 21 maio de 2026



**Como funciona a rede de atenção à  
hanseníase e tuberculose dentro dos  
Fluxos?**

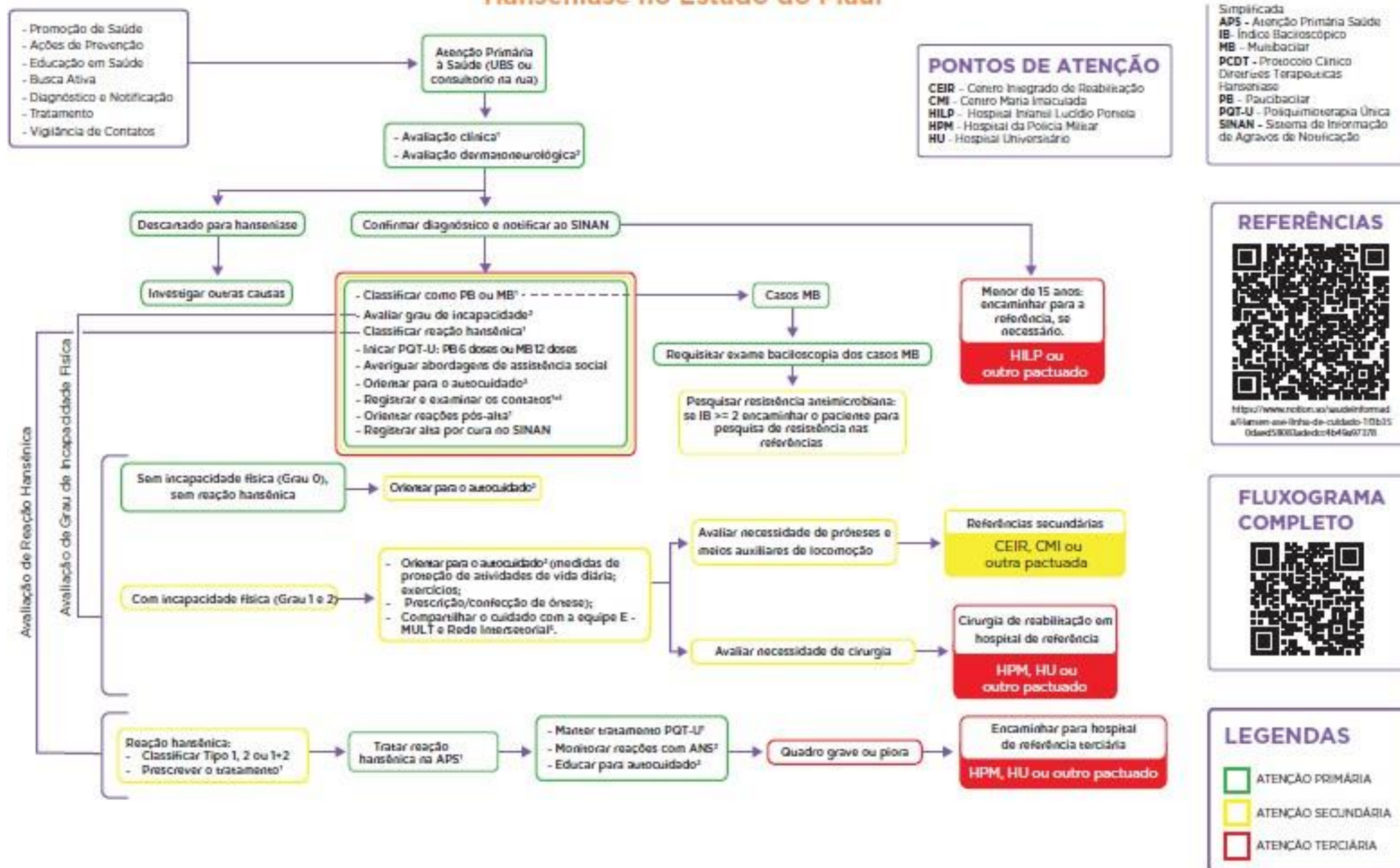


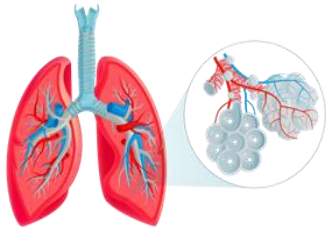
## Fluxos nas unidades de saúde



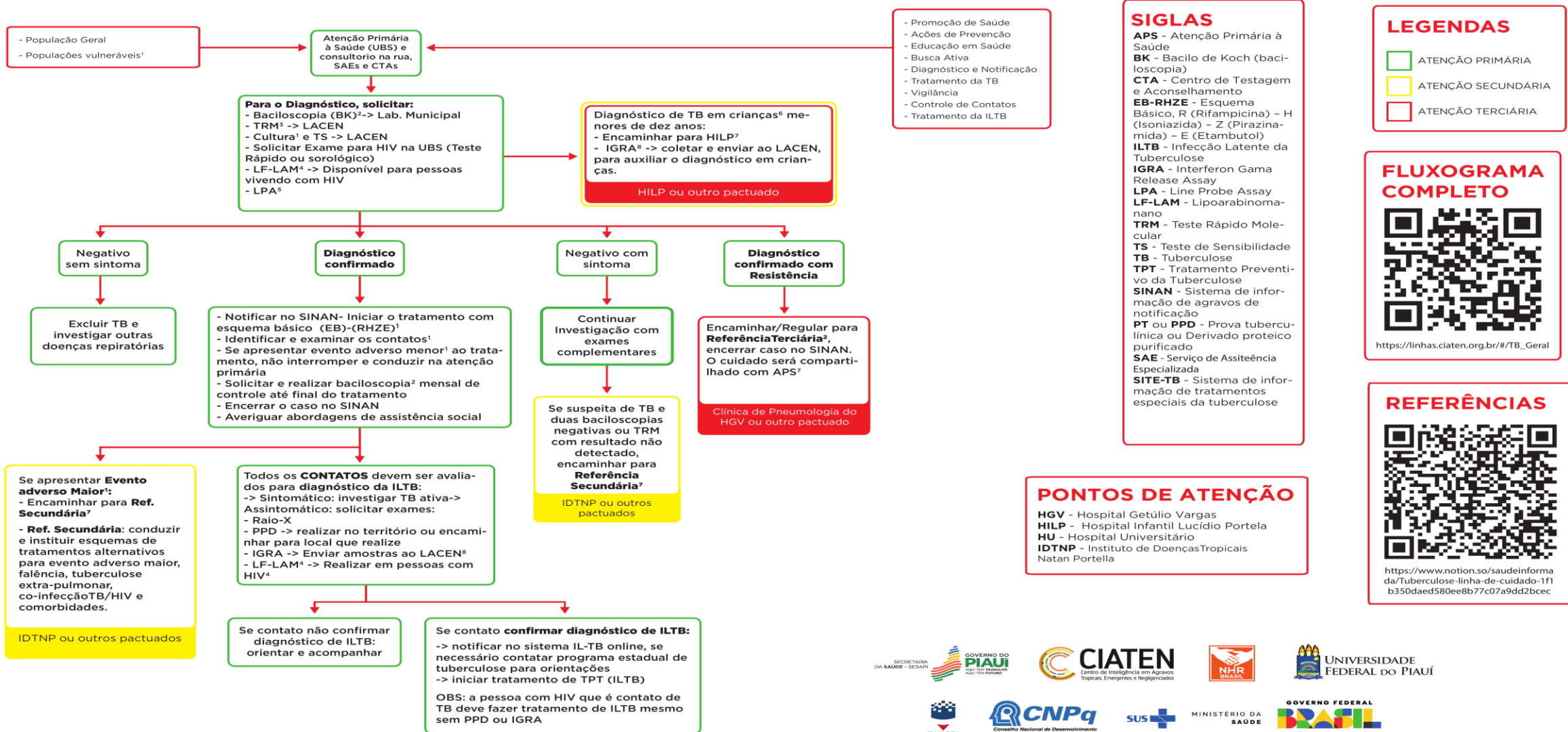


**Figura 1 - Fluxograma Síntese Linha de Cuidado da Hanseníase no Estado do Piauí**





# FLUXOGRAMA SÍNTESE DA LINHA DE CUIDADO DE TUBERCULOSE NO ESTADO DO PIAUÍ



- Promoção de Saúde
- Ações de Prevenção
- Educação em Saúde
- Busca Ativa
- Diagnóstico e Notificação
- Tratamento da TB
- Vigilância
- Controle de Contatos
- Tratamento da ILTB

**SIGLAS**

**APS** - Atenção Primária à Saúde  
**BK** - Bacilo de Koch (baciloscopia)  
**CTA** - Centro de Testagem e Aconselhamento  
**EB-RHZE** - Esquema Básico, R (Rifampicina) – H (Isoniazida) – Z (Pirazinamida) – E (Etambutol)  
**ILTB** - Infecção Latente da Tuberculose  
**IGRA** - Interferon Gama Release Assay  
**LPA** - Line Probe Assay  
**LF-LAM** - Lipoarabinomano  
**TRM** - Teste Rápido Molecular  
**TS** - Teste de Sensibilidade  
**TB** - Tuberculose  
**TPT** - Tratamento Preventivo da Tuberculose  
**SINAN** - Sistema de informação de agravos de notificação  
**PT** ou **PPD** - Prova tuberculínica ou Derivado proteico purificado  
**SAE** - Serviço de Assistência Especializada  
**SITE-TB** - Sistema de informação de tratamentos especiais da tuberculose

**LEGENDAS**

□ ATENÇÃO PRIMÁRIA  
 □ ATENÇÃO SECUNDÁRIA  
 □ ATENÇÃO TERCIÁRIA

**FLUXOGRAMA COMPLETO**

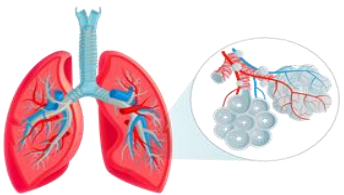
[https://linhas.ciaten.org.br/#/TB\\_Geral](https://linhas.ciaten.org.br/#/TB_Geral)

**REFERÊNCIAS**

<https://www.notion.so/saudeinformada/Tuberculose-linha-de-cuidado-1f1b350daed580ee8b77c07a9d2bcec>

**PONTOS DE ATENÇÃO**

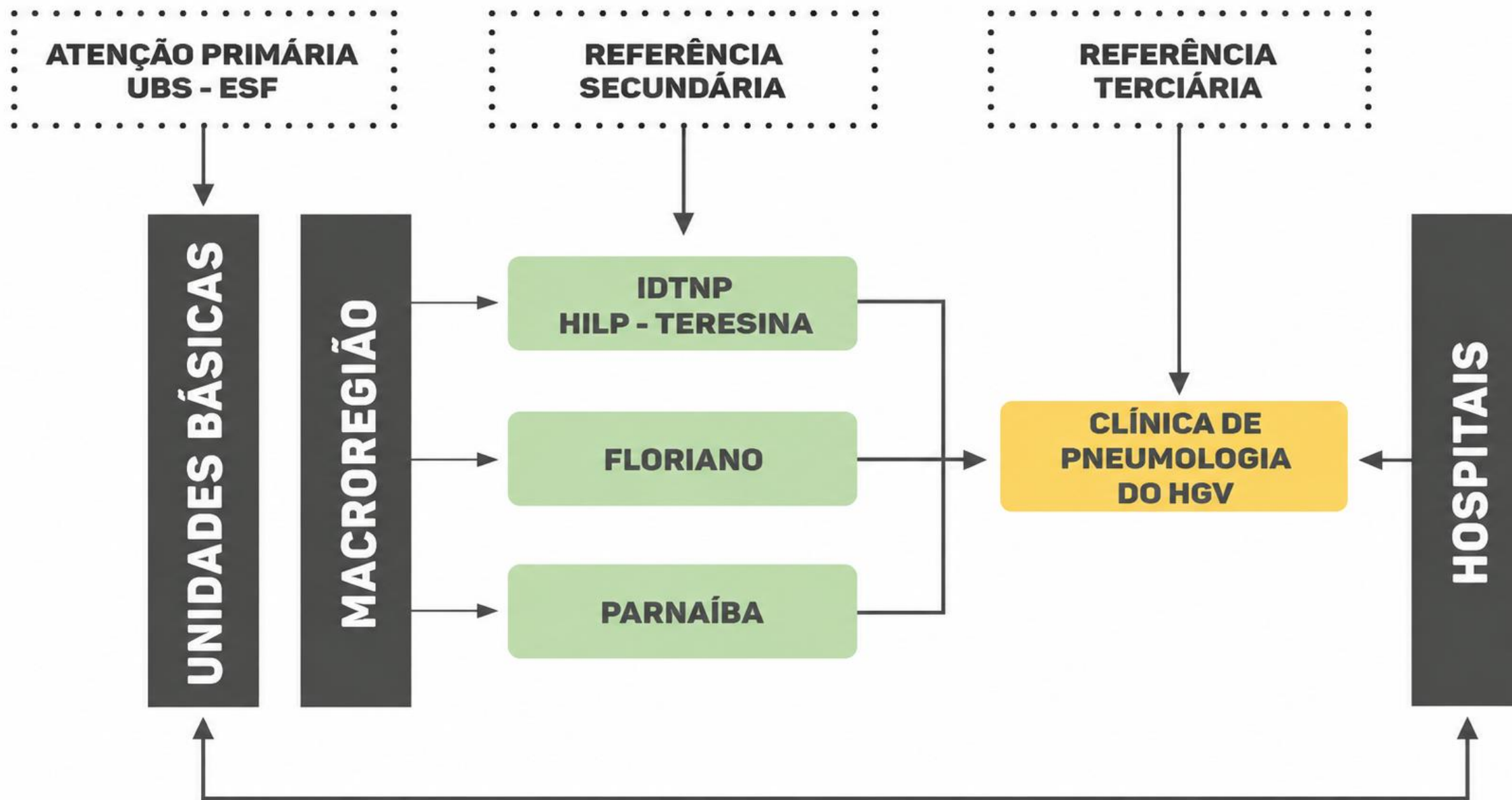
**HGV** - Hospital Getúlio Vargas  
**HILP** - Hospital Infantil Lucídio Portela  
**HU** - Hospital Universitário  
**IDTNP** - Instituto de Doenças Tropicais Natan Portella



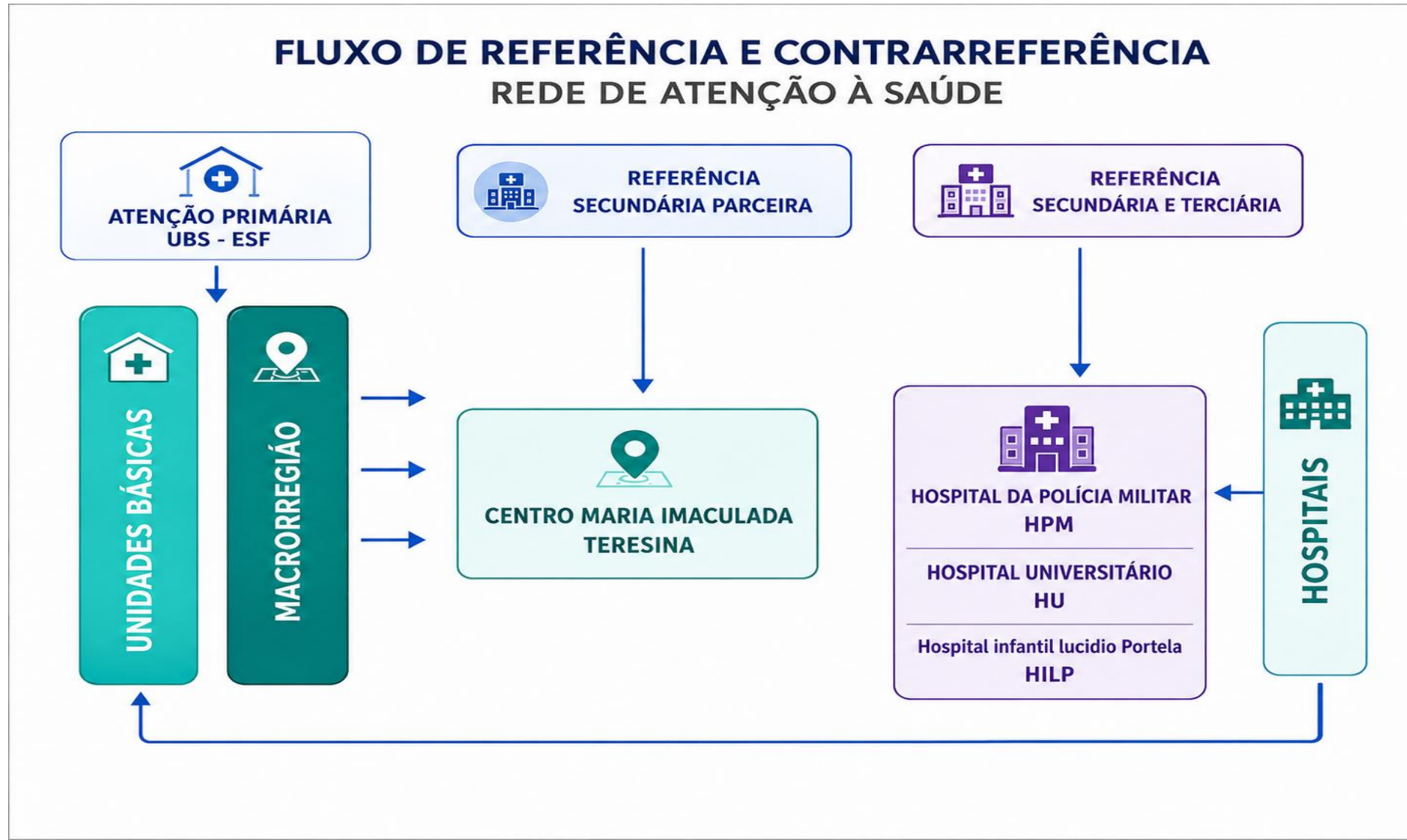
## Fluxo da Rede Laboratorial para o Programa de Tuberculose



# Rede assistencial para casos de Tuberculose no estado do Piauí

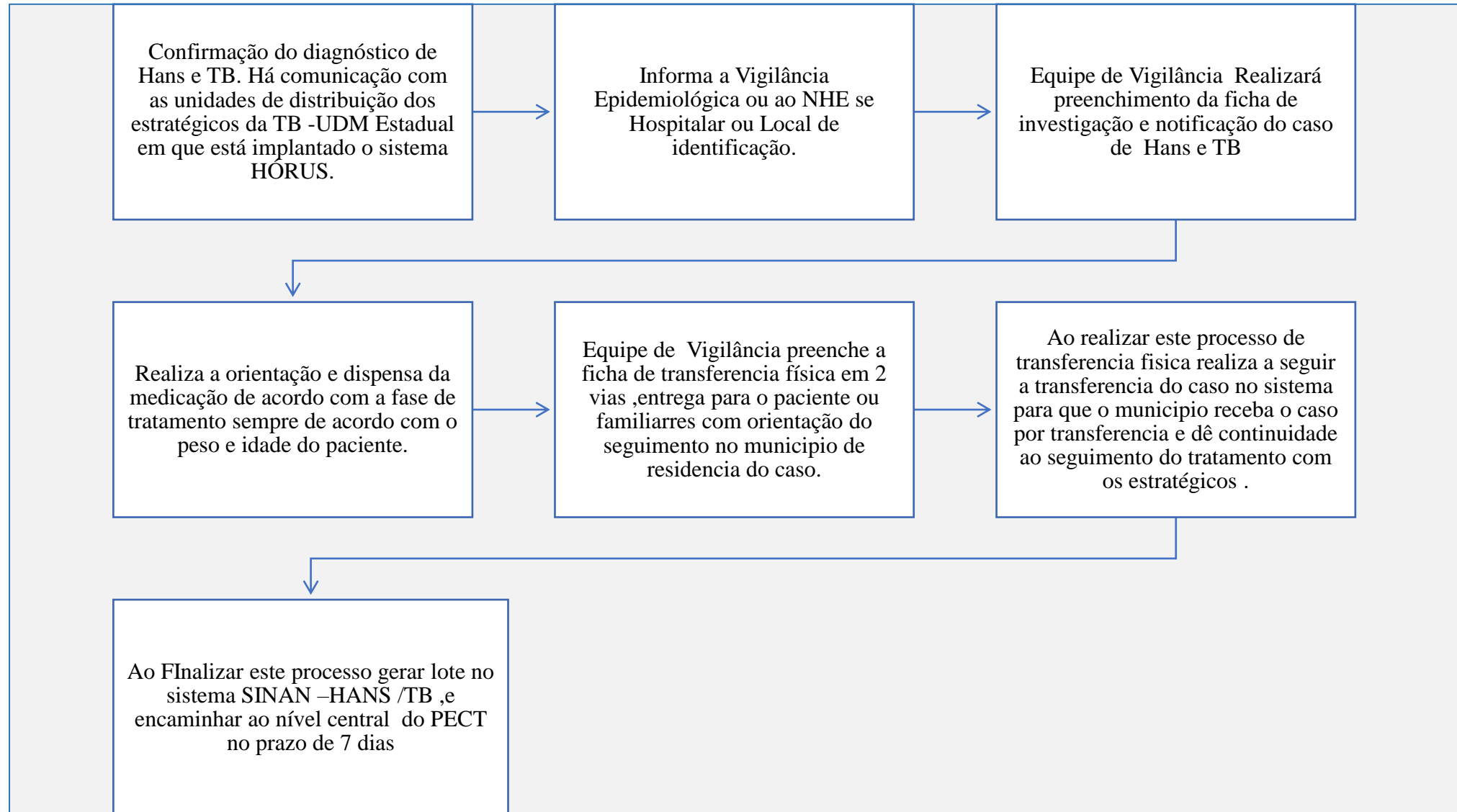


# Rede assistencial para casos de hanseníase no estado do Piauí.

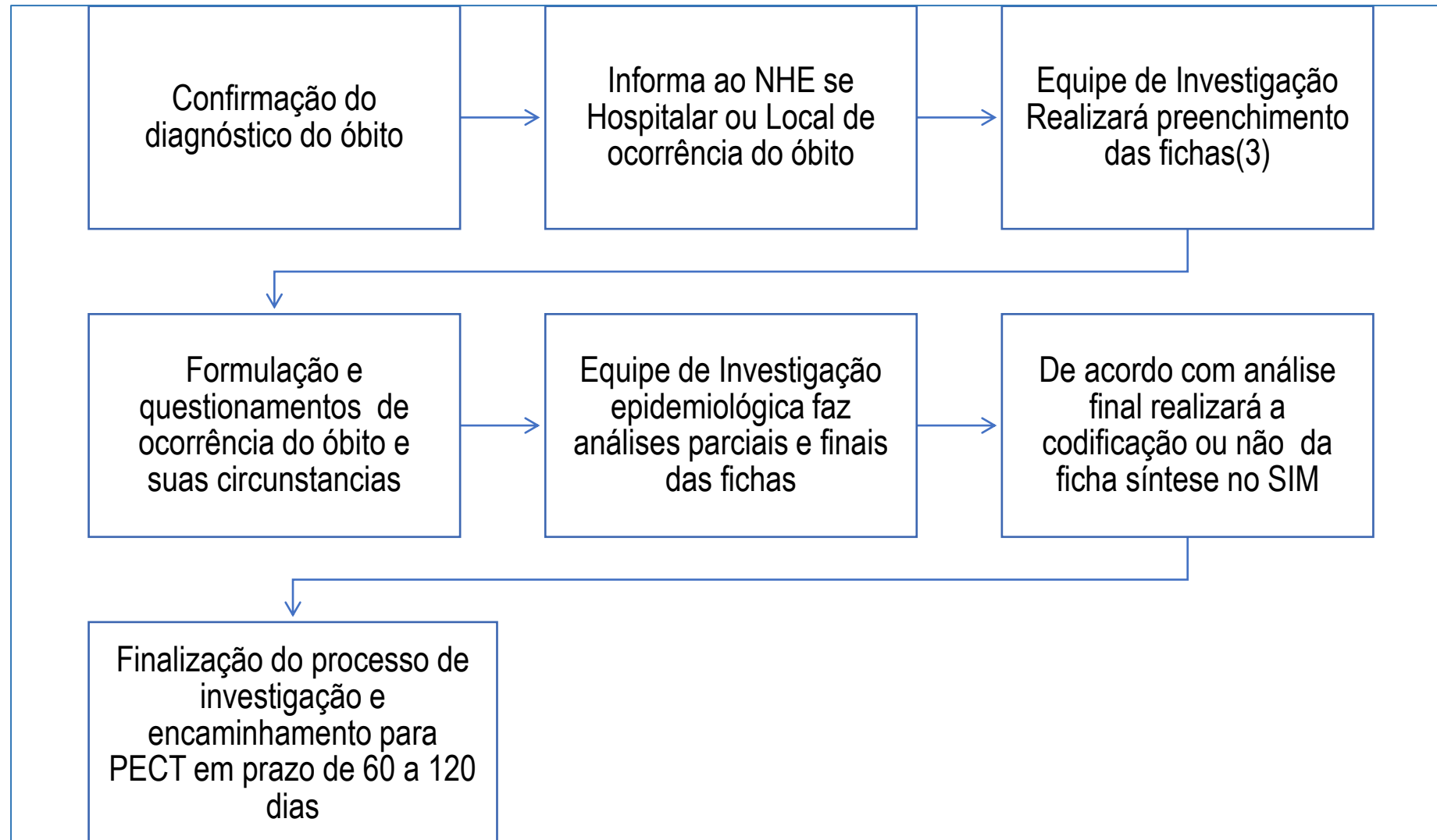




# Fluxos de Distribuição dos Medicamentos Estratégicos para TB e Hans



# Fluxograma de investigação do óbito com menção em TB



## Síntese

**É necessário tratar a Hansen, TB e ILTB nos grupos prioritários para eliminá-las como problema de saúde pública.**